

Alitíðindi

www.fiskaaling.fo

NR 1 2003

430 HVALVÍK

Alistøðirnar á sjónum

Hagtøl fyri 2002

Andrias Reinert

Samandráttur

Gongdin í alivinnuni í 2002 er lýst við støði í teimum upplýsingum, sum alistøðirnar á sjónum lata okkum á hvørjum ári.

Tøkan av alifiski vaks úr 51.530 tonsum í 2001 upp í 57.115 tons í 2002, 45.390 tons av laks og heili 11.725 tons av sílum, roknað sum vekt av rundum blóðgaðum fiski. Nøgðin av fiski í alinótunum, sum var 49.650 tons, tá árið byrjaði, varð við árslok gjørd upp til 39.262 tons. 17,8 mió. laksasmolt og 2,9 mió. ælabogasíl fóru í nótirnar í 2002 í mun til 16,8 mió. smolt og 4,1 mió. síl í 2001. Hóast vektin av fiskinum í alinótunum við árslok var heldur minni enn árið fyri, var rúmdin á nótunum, fiskurin gekk í, samanlagt 3,0 mió. m³ í mun til 2,7 mió. m³ við árslok 2001.

Útflutningsvirðið av hvørjum kg av laks, roknað sum vekt av rundum fiski, var í miðal kr 18,97 í 2002 í mun til kr 20,34 í 2001 og heilar kr. 26,82 í 2000. Tilsvarandi tøl fyri síl vóru kr 13,80 í 2002, kr 16,12 í 2001 og kr 22,26 í 2000. Ongantíð áður er so lítið fingið fyri fiskin, og vinnan sum heild hevði hall í 2002.

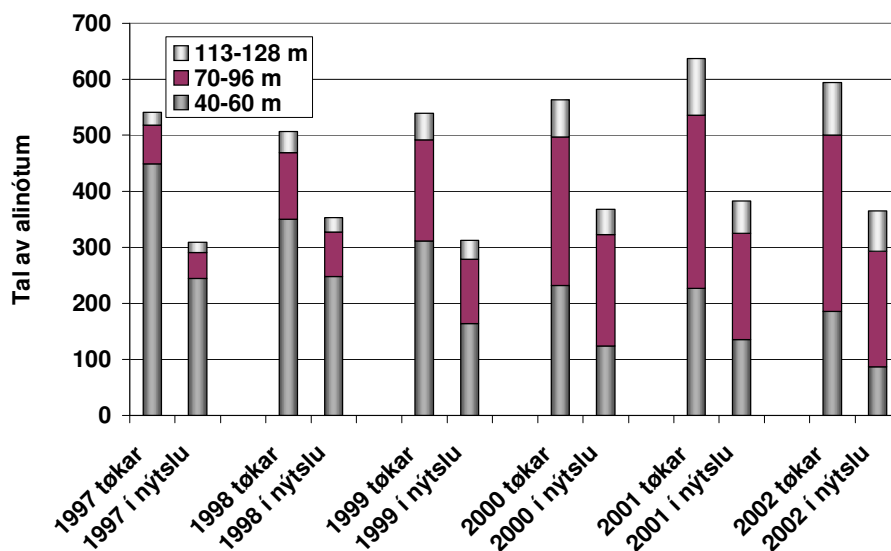
Í 2002 varð ILA staðfest á 6 alistøðum móti 4 alistøðum í 2001. Fyrsti tilburðurin av ILA virus-sóttini var í 2000.

At enda fara vit sum vant at taka burtur úr tølum frá Hagstovu Føroya, sum siga frá útflutningi av alifiski.

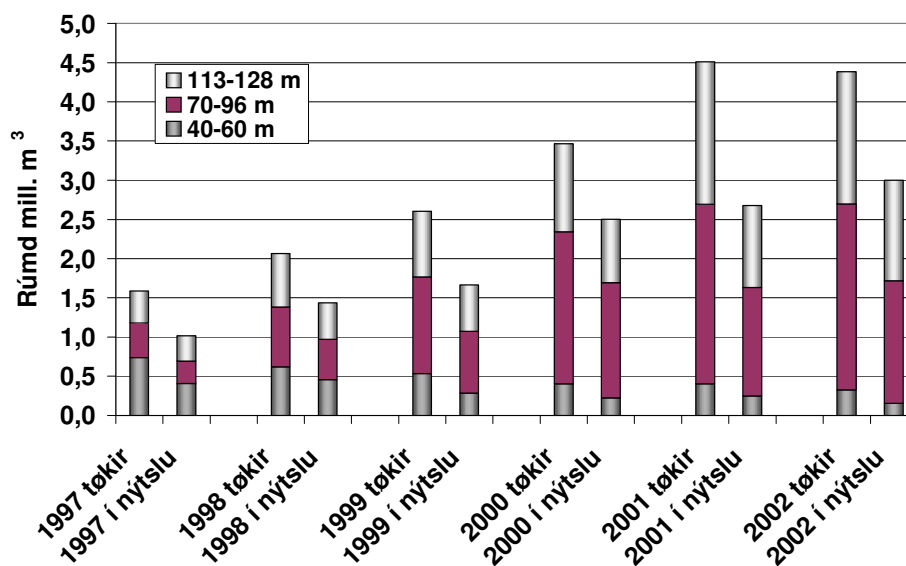
Tal og stödd á alieindum

Á Mynd 1a og 1b hava vit býtt aliútgerðina, sum verður nýtt í dag, upp í:

- Stórar eindir 113-128 m til ummáls 1.000-2.236 m² í vídd
- Miðal eindir 70-96 m - 390-665 m² -
- Smáar eindir 40-60 m - 128-286 m² -



Mynd 1a. Tal av alieindum, sum hava verið tøkar á alistøðunum kring landið 1997-2002. Alieindirnar eru býttar í tríggjar bólkar eftir stödd. Styttru stabbarnir, sum eru merktir “í nýtslu”, vísa talið av eindum, sum fiskur hevur verið í við árslok hvørt av hesum árum.



Mynd 1b. Rúmdin av alinótunum, sum vóru tøkar á alistøðunum kring landið 1997-2002. Alinótirnar eru býttar í tríggjar bólkar eftir stödd. Styttru stabbarnir merktir “í nýtslu” vísa rúmdina á teimum alieindum, sum fiskur var í við árslok hvørt av hesum árum.

Talið av alieindum tilsamans av hesum trimum bólkum á øllum alistøðunum og somuleiðis talið av eindum, sum fiskur hevur verið í við árslok árinum 1997-2002, er víst sum stabbar á Mynd 1a. Talið av alieindum, sum hava verið tøk, hevur ligið nakað oman fyri 500, til tað í 2001 fór væl upp um 600 eindir. Myndin vísir samstundis skiftið frá smærri til alt størri eindir í alingini á sjónum.

Út frá miðaldýpinum á aliútgerð av ymiskum slag í 2000 er rúmdin á øllum alinótunum í landinum 1997-2002 roknað út og víst á Mynd 1b. Á hesi mynd er tann parturin av aliútgerðini, sum fiskur var í við árslok, somuleiðis vístur sum stabbar. Rúmdin av tøkum alinótum er næstan trífaldað úr 1,6 mió. m³ í 1997 upp í 4,5 mió. m³ í 2001/2002. Hóast vektin av fiski í nótunum við árslok 2002 var væl minni enn árið undan, hevði fiskurin størri rásarúm, íalt 3 mió. m³ at svimja í, ella roknað sum miðaltal fyri alt landið, góð 13 kg av fiski í hvørjum m³ av rúmd í alinótunum í mun til góð 17 kg um somu tíð árið fyri.

Hagtøl um útseting, goymslu og tøku

Fiskur farin á sjógv í 2002

Í 2002 keyptu alarar á sjónum tilsamans 17,8 mió. laksasmolt og 2,9 mió. síl í mun til 16,8 mió. laksasmolt og 4,1 mió. síl í 2001 og 15,8 mió. smolt og 3,6 mió. ælabogasíl í 2000.

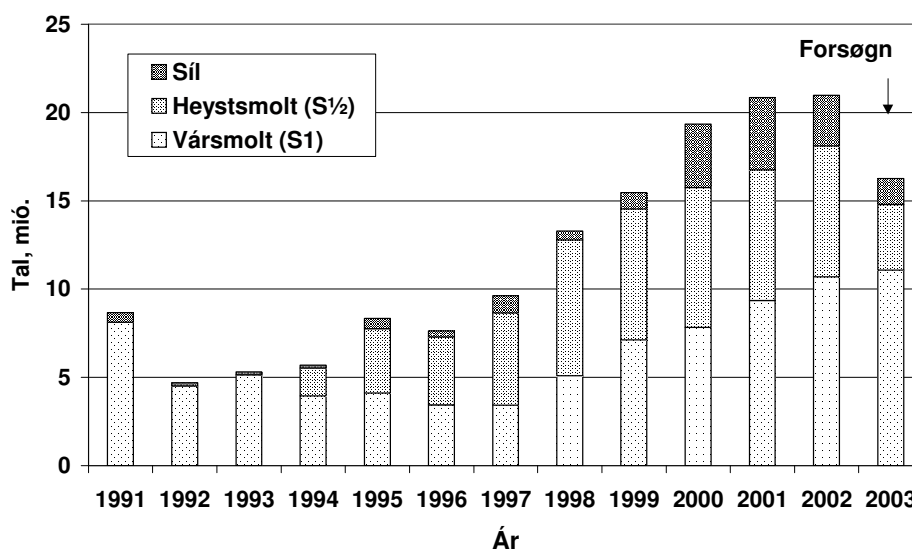
Talva 1. Smolt og sjóbúgvinn síl (tald í 1.000), farin á sjógv í 2002.

Aliøkki	Vár – S1		Heyst – S½	
	Laksur 1.000 stk	Síl 1.000 stk	Laksur 1.000 stk	Síl 1.000 stk
Norðoyar	2.123	0	2.877	0
Eysturoy E.	2.682	167	2.575	1.880
Miðøkið	483	214	1.428	630
Vestanf./Suðuroy	5.216	0	402	0
Íalt í 2002	10.503	381	7.281	2.510
Íalt í 2001	9.344	304	7.408	3.787
Íalt í 2000	7.832	8	7.928	3.585
Íalt í 1999	7.112	117	7.426	813
Íalt í 1998	5.086	143	7.685	370
Íalt í 1997	3.435	117	5.211	870

Í Talvu 1 er fiskurin, sum er farin á sjógv, býttur upp eftir aliøkki. Skilt er ímillum vár- og heystsmolt, og samanborið er við árinum frá 1997 til 2001. Aliøkkin Vestanf. og Suðuroy eru tikin undir einum.

Tølini í talvuni eru bruttotøl. Hetta er sostatt samlaða talið av fiski, sum er farið á sjógv, og svinnið triggjar teir fyrstu mánaðirnar á sjónum er ikki drigið frá.

Býtið millum vár- og heystsmolt og talið av sílum, sum eru farin á sjógv frá 1991, er lýst á Mynd 2. Somuleiðis er ein forsøgn, sum vísir, hvussu mong laksasmolt og ælabogasíl alistøðirnar við ársbyrjan høvdu ætlan um at koyra í nótirnar í 2003.



Mynd 2. Tal í mió. av vár- og heystsmolti og av ælabogasílum, sum eru farin á sjógv seinastu 12 árin, og forsøgn fyri 2003. Ætlanir fyri 2003 kunnu, sum vera man, broytast, alt eftir hvussu útlitini verða.

Fleiri alistøðir ætla nú at koyra færri men størri vársmolt á sjógv í 2003 heldur enn fleiri smá heystsmolt, sum hevur verið vanligt undanfarin ár.

Laksur í sjónum 31.12.2002

Av 2000 árganginum gingu 0,7 mió. laksar ella 3.148 tons eftir í nótonum inn í 2003. Tal og vekt av 2001- og 2002-árgangunum av laksi kring landið um árskiftið 2002/2003 er sett saman í talvunum 2a - 2b.

Talva 2a. Laksur í sjónum, 2001 smolt-árgangur 31.12.2002.

Aliðki	Vársmolt - S1			Heystsmolt - S½		
	Tal 1.000	Kg/ stk	Tons	Tal 1.000	Kg/ stk	Tons
Norðoyar	1.213	4,4	5.192	1.439	1,9	2.741
Eysturoy E	117	2,9	338	1.186	2,2	2.583
Miðøkið	958	3,9	3.695	1.321	2,1	2.821
Vestanfyri/Suðuroy	1.091	3,0	3.053	377	2,0	746
Árg.01 - 31.12.02	3.378	3,6	12.277	4.322	2,1	8.891
Árg.00 - 31.12.01	4.272	4,3	18.355	5.142	2,3	12.198
Árg.99 - 31.12.00	4.073	4,6	18.535	4.679	2,1	9.602
Árg.98 - 31.12.99	1.404	4,5	6.290	4.890	2,3	11.055
Árg.97 - 31.12.98	1.680	4,5	7.478	4.223	2,4	10.298
Árg 96 - 31.12.97	1.251	4,3	5.358	2.561	1,9	4.882

Skilt er ímillum aliðkuni og somuleiðis millum fisk, sum er farin á sjógv fyrra- og seinnapart á ári, her nevnt vár- og heystsmolt.

Talva 2b. Laksur í sjónum, 2001 smolt-árgangur 31.12.2001.

Aliðki	Vársmolt – S1			Heystsmolt – S½		
	Tal 1.000	gr/ stk	Tons	Tal 1.000	gr/ stk	Tons
Norðoyar	0		0	1.305	98	128
Eysturoy E	4.317	763	3.295	1.271	257	327
Miððkið	382	623	238	1.200	398	478
Vestanfyri/Suðuroy	3.847	776	2.983	185	43	8
Árg.02 – 31.12.02	8.545	763	6.517	3.961	237	941
Árg.01 - 31.12.01	7.309	785	5.736	5.483	128	704
Árg.00 - 31.12.00	6.442	753	4.896	6.320	136	860
Árg.99 - 31.12.99	6.997	804	5.625	5.470	109	595
Árg.98 - 31.12.98	4.308	985	4.243	6.844	114	782
Árg.97 - 31.12.97	3.261	1.002	3.333	4.509	132	593

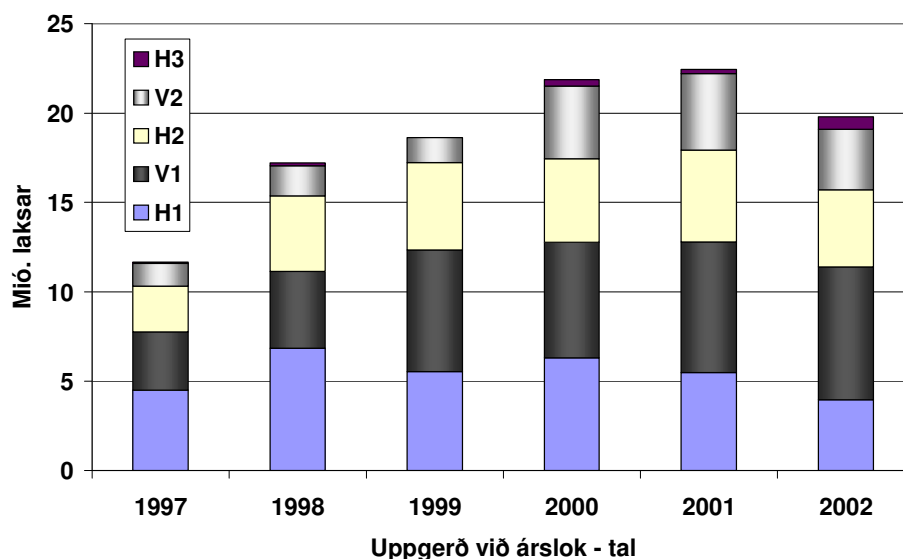
Ælabogasíl í sjónum 31.12. 2002

Ælabogasílini eru tald saman fyri alt landið í talvu 2c. Í talvunum er samanborið við tilsvareandi fisk við árslok fimm undanfarnu árin. Ongantíð fyrr eru nær til so mong ælabogasíl sett við á alistøðunum í Føroyum sum tvey tey seinastu árin. At kalla øll sílini eru farin á sjógv á heysti.

Talva 2c. Ælabogasíl í sjónum 31.12.2001

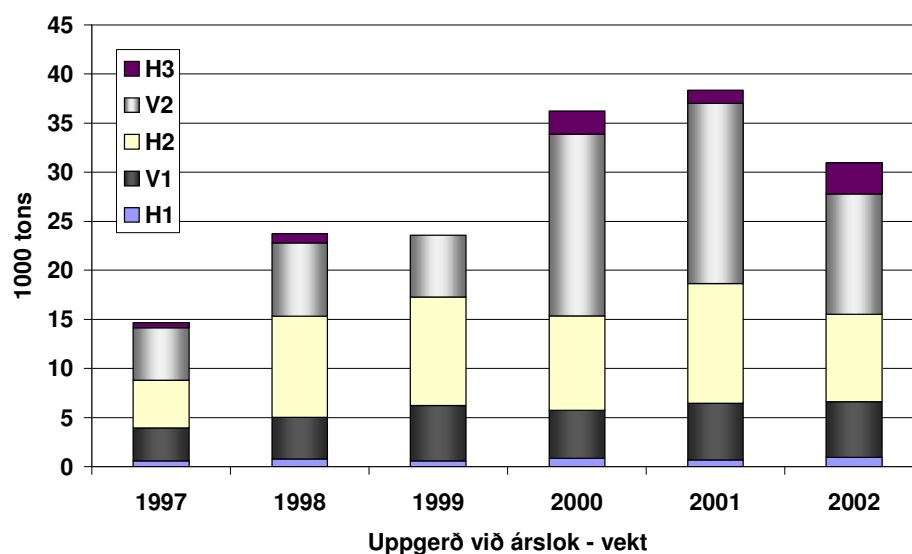
Árgangur	Vársíl – S1			Heystsíl – S½		
	Tal 1.000	Kg/ stk	Tons	Tal 1.000	Kg/ stk	Tons
2001	0		0	2.650	2,8	7.449
2002	160	0,7	117	2.536	0,3	752
Síl íalt, vár- og heystsíl 31.12.2002				5.346	1,6	8.318
Síl íalt, vár- og heystsíl 31.12.2001				6.105	1,4	8.568
Síl íalt, vár- og heystsíl 31.12.2000				3.560	1,1	3.944
Síl íalt, vár- og heystsíl 31.12.1999				1.149	1,0	1.179
Síl íalt, vár- og heystsíl 31.12.1998				993	2,0	2.030
Síl íalt, vár- og heystsíl 31.12. 1997				1.189	0,9	1.023

Samanumtikið gingu 8,1% færri alifiskar á alistøðunum á sjónum 31-12-02 samanborið við árslok 2001, og vektin av livandi fiskinum var 14,5% minni enn um somu tíð árið fyri. Broytingar í samlaðum tali og vekt av livandi fiski, sum gjørt upp á alistøðunum við árslok frá 1995, eru vístar í Talvu 2d á s.9.



Mynd 3a. Talið av laks, býtt í vár- og heystsmolt hvønn árgang sær á øllum alistøðunum tilsamans seks tey seinastu árinum. V1: vársmolt sama árið, H2: heystsmolt frá árinum fyrri og tilsvarandi fyrri hinar styttingarnar. Sílini eru ikki við her.

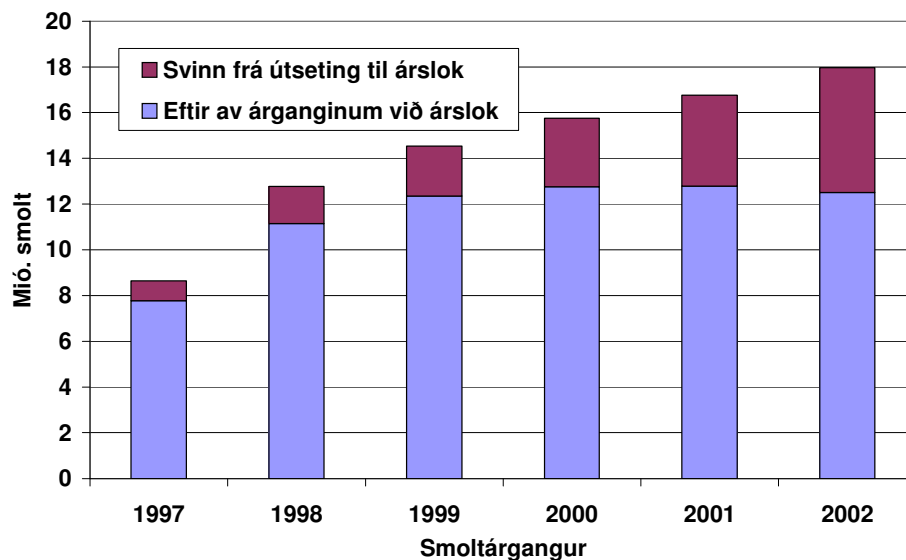
Talið av øllum laksinum á alistøðunum fimm tey seinastu árinum er avmyndað sum stabbar á Mynd 3a, og vektin á sama hátt á Mynd 3b.



Mynd 3b. Vektin tilsamans av øllum laksinum, sum gekk á alistøðunum kring landið, og býtið millum árgangirnar við árslok seks tey seinastu árinum. V1: vársmolt sama árið, H2: heystsmolt frá árinum fyrri og tilsvarandi fyrri hinar styttingarnar. Sílini eru ikki við her.

Svinn fyrsta árið í sjónum

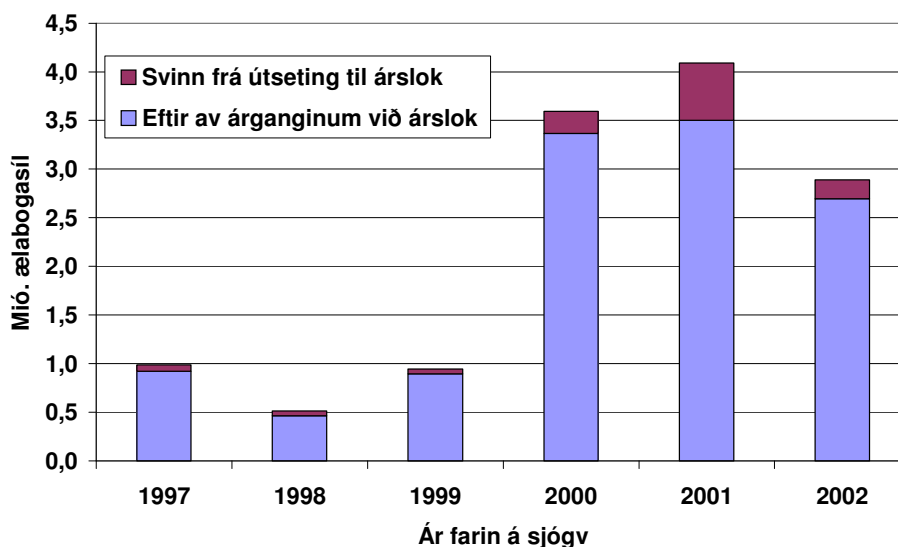
Á Mynd 4a er víst at hóast talið av smolti, sum er farið á sjógv, er økt við uml. einari mió. frá einum ári til annað, er talið av hesum útsetingum, í uppgerðum fyrsta árslok, ikki vaksið tilsvarandi fyra tey seinastu árinum.



Mynd 4a. Talið av laksasmolti, sum er farið í alinótirnar seinastu árin samanborið við talið av fiski av sama árgangi við árslok, vísir, at stóðugt meira av smáfiskinum misferst longu sama árið, sum tað er farið á sjógv. Í 1997 smoltárganginum var svinnið 10,1%, í 2002 30,4%

Ymiskir trupulleikar við endurnýtslu av vatni á smoltstøðunum hava gjørt, at fleiri útsetingar av smáfiski eru heilt miseydnaðar. Smáfiskur er fyribeindur á alistøðum, sum hava verið raktar av ILA, og somuleiðis er nakað av fiski misfarið, tá alingar eru farnir í ringum líkindum.

Tilsvandi svinn av smásílum, sama ár sum tey eru farin á sjógv, er víst á Mynd 4b.



Mynd 4b. Minni partur av sílunum misferst í sjónum í árinum, sum tey eru sett út. Í 1999 var svinnið bert 4,5%, og tá tað var mest í 2002 14,4%. Her má tó havast í huga, at so gott sum øll sílini fara á sjógv um heystið, meðan laksur verður settur út alla ársins tíð.

Talva 2d. Broytingar í samlaðum tali og vekt av alifiski á øllum alistøðum við árslok frá einum ári til annað 1995-2002.

Ár	Tal laksur + síl			Vekt laksur + síl		
	Tal 1.000	Broyting 1.000	%	Tons (biom.)	Broyting Tons	%
2002	26.252	-2.309	-8,1	40.092	-6.812	-14,5
2001	28.561	2.662	10,3	46.904	6.498	16,1
2000	25.898	6.108	30,9	40.406	15.676	63,4
1999	19.790	1.578	8,7	24.730	-1.045	-4,1
1998	18.212	5.356	41,7	25.775	10.094	64,4
1997	12.856	1.602	14,2	15.681	233	1,5
1996	11.254	1.347	13,6	15.448	3.570	30,1
1995	9.907			11.878		

Tøka av alifiski

Í Talvu 3a er yvirlit yvir tað, sum varð tikið av laksi í 2002. Vektin er uppgivin sum rundur, blóðgaður fiskur. Skilt er ímillum árgangirnar og millum fisk, sum er farin á sjógv fyrra og seinna hálvár. At meta saman við eru víst tilsvarendi tøl fyri tað, sum tikið varð frá 1997 til 2001.

Talva 3a. Laksur tikin 1997 - 2002.

Árgangur	Fyrra hálvár			Seinna hálvár		
	Tal 1.000	Kg/ stk	Tons	Tal 1.000	Kg/ stk	Tons
Heystsmolt 99	41	5,8	240			
Vársmolt 00	3.187	4,7	14.823	741	4,7	3.463
Heystsmolt 00	1.561	3,8	5.965	1.418	4,7	6.724
Vársmolt 01	1.035	4,3	4.474	1.693	4,0	6.804
Heystsmolt 01				737	3,9	2.897
Tøka 2002	5.825	4,4	25.501	4.590	4,3	19.889
Tøka 2001	4.481	5,2	23.487	4.857	5,1	24.900
Tøka 2000	3.420	4,3	17.614	3.752	5,0	18.894
Tøka 1999	3.441	4,8	16.661	4.307	5,2	22.589
Tøka 1998	1.525	4,7	7.166	2.596	4,6	12.005
Tøka 1997	1.183	5,4	6.332	2.606	4,7	12.151

Samlaða tøkan av laksi á øllum alistøðunum, sum uppgivin á spurnarbløðunum 1995 - 2002, er sett saman í Talvu 3b.

Talva 3b. Laksur tikin tilsamans frá 1995 til 2002.

Ár	Tal 1.000 stk	Miðalvekt kg	Tøka Tons
2002	10.414	4,4	45.390
2001	9.339	5,2	48.487
2000	7.172	4,7	33.508
1999	7.749	5,1	39.252
1998	4.117	4,7	19.176
1997	4.138	4,9	20.306
1996	3.714	4,8	17.663
1995	2.154	3,8	8.281

Í miðal er laksurin tikin smærri í 2002 enn undanfarin ár, og tað gevur heldur slakari úrtøku í tonsum, hóast góð mió. fleiri laksar eru tiknir í 2002 enn í 2001.

Vektin í Talvu 3a og b er roknað sum vekt av rundum blóðgaðum fiski.

Tøkan av ælabogasílum vaks úr góðum 3000 tonsum í 2001 upp í heili 11.725 tons í 2002.

Talva 3c. Síll tikin til samans frá 1995 til 2001.

Ár	Tal 1.000 stk	Miðalvekt Kg/stk	Tøka Tons
2002	3.395	3,5	11.725
2001	972	3,1	3.043
2000	378	3,5	1.315
1999	871	3,8	3.292
1998	375	3,4	1.260
1997	397	3,6	1.440
1996	307	3,0	915
1995	30	2,6	77

Dømið niðanfyrir vísir, at nøgdin av sílum, sum alarar geva upp at hava tikið í árinum, ikki altíð samsvarar heilt við tølini, sum Føroya Havbúnaðarfelag savnar inn frá sláturvirkjunum, ella við útflutningstølini frá Hagstovu Føroya. Alt er her roknað um til vekt av rundum fiski:

- Hagstovan - útflutningur 2002 9.764 tons
- Havbúnaðarlagið frá sláturvirkjum 10.452 tons
- Tøka samb. spurnarbløð til alarar 11.725 tons

Orsökir til hesar ójavnar kunnu eitt nú vera, at fiskur liggur á goymslu við árslok, bland kann koma í millum síll og laks, og skeivleikar kunnu vera í mátanum vit rokna krúvdan fisk, flak, portiúnir o.a. um til vekt av rundum fiski. Sí eisini Mynd 13 á s. 20.

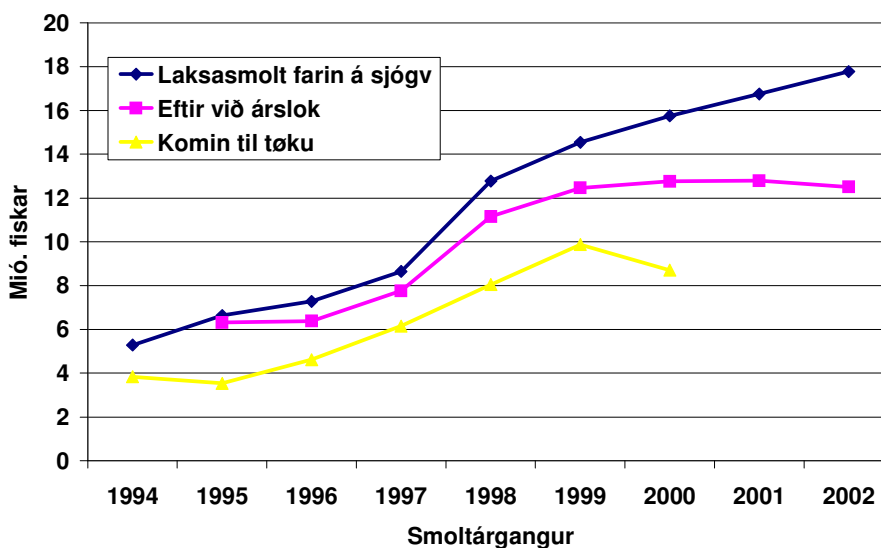
Umrøða av nøgd av livandi fiski, felli og tøku

Alararnir hava givið upp, hvussu nógv av 2000 árganginum gekk eftir í nótunum 31-12-02, og í Talvu 4 er gjørt upp, hvussu smoltárgangirnir 1994-2000 hava hilst á sjónum.

Talva 4. Komið til sættis av 1994-2000 smoltárgangunum á sjónum.

Árgangur	Tal farið á Sjógv brutto	Tal tikið + tal eftir við árslok annað árið	Prosent av upprunatali komið til sættis
2000	15.760	8.708	55 %
1999	14.538	9.876	68 %
1998	12.771	8.051	63 %
1997	8.646	6.150	71 %
1996	7.283	4.611	63 %
1995	6.636	3.535	53 %
1994	5.283	3.835	73 %
Í miðal komið til sættis hesi ár:			63 %

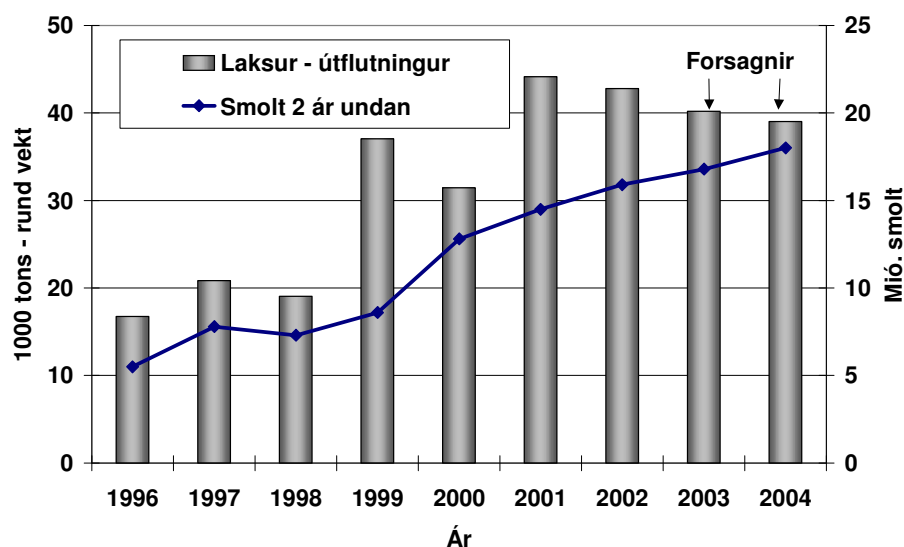
Vár- og heystsmolt, sum fara á sjógv hvørt árið, eru í Talvu 4 tikin undir einum. Svinnið í 2000 árganginum nærkast metstóra svinninum í 1995 árganginum, tá bert góð helvt av fiskinum, sum fór á sjógv, kom til tøku. Hendan lítið hugaliga gongdin í alingini á sjónum er eisini lýst á Mynd 5.



Mynd 5. Tal av laksasmolti, sum er farið í alinótirnar frá 1994 til 2002, er her mett saman við, hvussu nógv av hvørjum árgangi, ið var eftir við árslok sama ár, sum hann varð settur út. Niðasta kurvan vísir talið av hvørjum árgangi, sum er tikið + tað sum gekk eftir í nótunum 3. árslok.

Alivinnan næstu árin

Útflutningur av laksi frá 1996 til 2002 og forsagnir um tøku til og við ár 2004, roknað sum vekt av rundum fiski, er víst sum stabbar á Mynd 6.



Mynd 6. Útflutningur av laksi, roknað sum vekt av rundum fiski, er her avmyndað sum stabbar frá 1996 til og við 2002, og forsagnir um tøkuna eru gjørdar til ár 2004. Svørtu blettirnir vísa talið av smolti, sum er farið á sjógv tvey ár frammanundan tøkuni. Sílini eru ikki við.

Av tí at meginparturin av alilaksinum verður tikin tvævetur, hava vit valt at avmynda talið av smolti, sum er farið á sjógv tvey ár forskotið í mun til tøkuna. Eitt nú eru tær 17,8 mió. av smolti, sum fóru á sjógv í 2002, vístar sum svartu bletturin í stabbanum, sum avmyndar forsøgn um tøkuna av laksi í 2004.

Fyritreytir fyri forsagnir um tøkuna av laksi:

- Orsakað av vaksandi svinni í smoltinum sum er farið á sjógv 2000-2002 (sí Mynd 4a) rokna vit bert við 15 mió. smolt um árið hesi ár.
- Forsøgn fyri 2003 byggir á fiskin, sum var á alistøðunum við ársbyrjan, og at sami prosentpartur av teimum ymisku árgangunum verður tikin, sum av tilsvarandi árgangunum í 2002.
- Forsøgn fyri 2004 byggir, sum nevnt, á sama smolttal og á nakað sama tøkumynstur.
- Miðalvektin av fiskinum, sum verður tikin, verður í 2003 og 2004 hin sama sum í 2002.
- Heilsustøðan og gongdin í vinnuni verður á sama støði sum tvey tey undanfarnu árin. M.a. er ikki roknað við, at ein enn størri partur av fiskinum verður fyribeindur ella tikin smærri enn vant orsakað av ILA sóttini.

Eingi atlit eru tikin til, at tøkuna verður lagað eftir prísinum á marknaðinum tey einstøku árin, soleiðis at alarar summi ár taka óvanliga

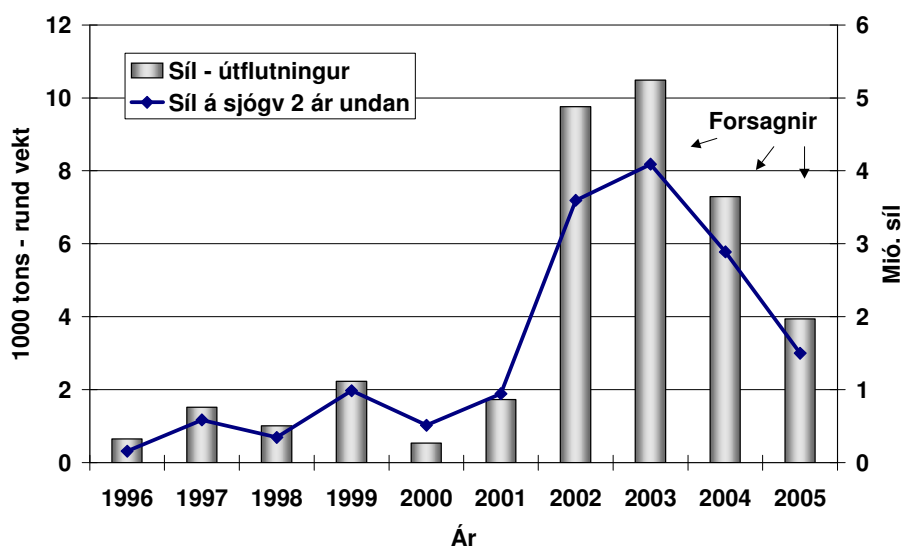
nógvan fisk, og onnur ár lata fisk, sum kundi verið tikið, ganga í nótunum inn í næsta ár (Sí eisini Mynd 7).

Út frá hesum fortreytum kann væntast, at heldur minni verður at taka av laks í tvey tey næstu árin, í mun til tað sum tikið varð í 2001 og 2002.

Ælabogasíl

Útflutningur av sílum frá 1996 til 2002, roknað um til vekt av rundum blóðgaðum fiski, er víst sum stabbar á Mynd 6a.

Talið av smásílum, sum eru farin á sjógv hvørt árið, er víst sum blettir í stabbunum, forskotið tvey ár, soleiðis at bletturin í stabbunum sum vísur væntaða tøku í 2003, vísur á tey stívliga 4 mió. sílini, sum fóru á sjógv í 2001.



Mynd 6a. Útflutningur av ælabogasílum 1996 – 2002, roknað sum vekt av rundum fiski, tal av smásílum sum eru farin á sjógv tvey ár undan. Somuleiðis forsøgn um hvussu mong síl ið verða at taka 2003 – 2005.

Út frá talinum av sílum, sum eru farin á sjógv, og eini meting av at ”bert” 1,5 mió. smásíl fara á sjógv á heysti 2003, eru forsagnir gjørdar um, hvussu mong síl verða at taka 2003-2005. Roknað er við somu gongd við sílunum á sjónum sum undanfarin ár.

Verður hetta gongdin, og marknaðarviðurskiptini ikki broytast munandi, fer útflutningurinn av sílum niður um 4000 tons í 2005, roknað sum vekt av rundum fiski.

Onnur viðurskipti

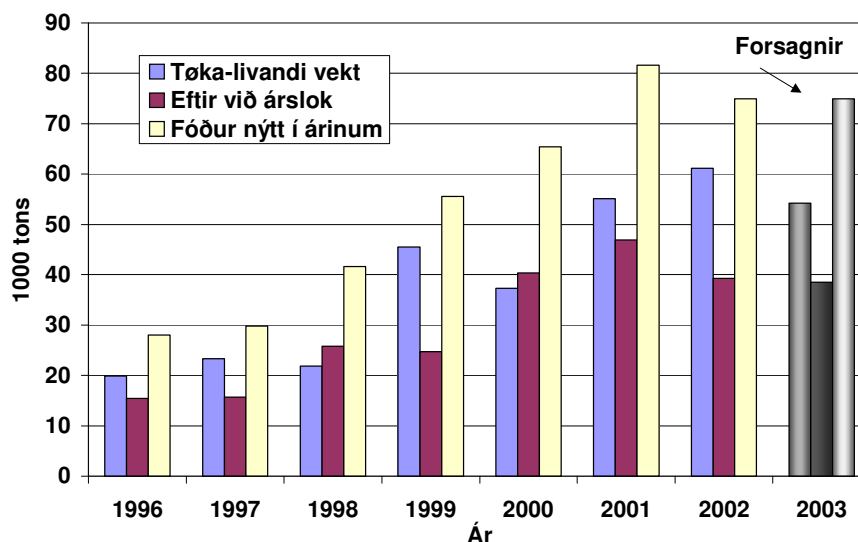
Fóðurnýtsla og brutto fóðurfaktor á sjónum

Framleiðslan av laksi og sílum til samans á øllum alistøðum, uppgjørd sum vekt av livandi fiski í sjónum frá 1996 til 2002, er í Talvu 5 roknað út frá tøkuni, sum alarar geva upp og frá vektini av fiskinum, sum gongur í sjónum við byrjan og enda á árinum.

Talva 5. Roknaður brutto fóðurfaktor, ella kg av fódri, sum fer til hvørt kg av alifiski (livandi vekt), sum verður alt.

Ár	Fiskur í sjónum við ársbyrjan Tons	Tøka livandi vekt ¹⁾ Tons	Fiskur í sjónum við árslok Tons	Framl. av fiski í árinum Tons	Fóður nýtt á sjónum ²⁾ Tons	Rokn. brutto fóðurfaktor
1996	11.878	19.878	15.448	23.448	28.000	1,19
1997	15.448	23.269	15.679	23.500	29.769	1,27
1998	15.681	21.867	25.774	31.960	41.619	1,30
1999	25.775	45.522	24.743	44.490	55.549	1,25
2000	24.743	37.260	40.406	52.923	65.409	1,24
2001	40.406	55.137	46.904	61.635	81.641	1,32
2002	46.904	61.113	39.262	53.471	74.950	1,40
2003 ³⁾	39.262	54.216	38.517	53.471	74.950	(1,40)

1. Tøkan av alifiski, sum alarar hava givið upp (rund vekt x 1.07).
2. Fóður til fisk, sum er misfarin av ymskum orsøkum, er fíroknad her.
3. Fiskur í sjónum 31-12-2003, og forsagnirnar fyri tøku 2003 eru gjørdar út frá eini meting av, at tað fer at verða nýtt umleið sama nøgd av fódri til alifiskin á sjónum í 2003 sum í 2002 og við sama fóðurfaktori sum í 2002.



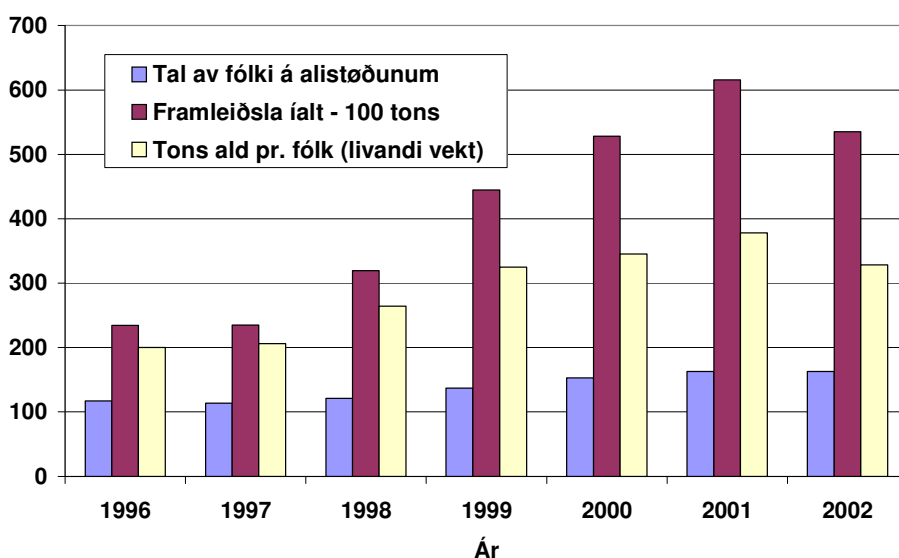
Mynd 7. Stabbarnir vísa tøku av alifiski, goymslu av livandi fiski við árslok og hvussu nógv fóður er farið til fiskin á sjónum hvørt árið frá 1996. Forsøgn er gjørd fyri 2003 út frá mettari fóðurnýtslu og biomassa við ársbyrjan.

Teir, sum selja fiskafóður, hava útvegað tøluni fyri, hvussu nógv fóður er nýtt til fiskin hesi ár og gjørt forsøgnina fyri, hvussu nógv fóður væntandi fer at verða nýtt í 2003.

Út frá hesari mettu fóðurnýtslu í 2003 og við sama fóðurfaktori sum í 2002 kunnu vit rokna okkum til eina framleiðslu í sjónum uppá 53.471 tons av fiski í 2003. Sambært forsagnunum frammanfyri (sí Mynd 6) verða væntandi tikin 40.179 tons av laksi í 2003 umframt tøku av sílum, sum her er mett til 10.409 tons, roknað sum vekt av rundum fiski. Tilsamans svarar hetta til 54.216 tons av livandi fiski (Vekt av livandi fiski = rund vekt x 1,07). Nøgðin av fiski í sjónum komandi ársskifti verður í hesum roknidømi á sama støði sum við árslok 2002.

Nú fortreytirnar í alivinnuni í heilum broytast munandi, eiga slíkar metingar at verða tiknar við *sera stórum fyrivarni*. Á Mynd 7 sæst m.a., hvussu býtið millum tøku og biomassa lagar seg eftir skiftandi marknaðarviðurskiftum frá einum ári til annað. Á myndini er somuleiðis víst, hvussu nógv fóður alifiskurin á sjónum hevur fingið hesi ár, og mett er um, hvussu nógv fóður fer at verða nýtt til alifiskin í 2002.

Tal av fólki



Mynd 8. Í 1996 arbeiddu 117 fólk á alistøðunum á sjónum og aldu 200 tons av fiski í part. Í 2001 vóru fólkinu 163 í tali, ella 39 % fleiri, men aldu heili 367 tons í part, roknað sum vekt av livandi fiski í sjónum, ella stívliga 83% meira í miðal enn í 1996. Í 2002 var framleiðslan heldur slakari, 328 tons uppá fólkið.

Talið av fólki, sum arbeiddu beinleiðis á alistøðunum á sjónum, eru á Mynd 8 sett saman við framleiðsluni av alifiski, roknað sum vekt av livandi fiski, og framleiðslu pr. fólk.

Lús

Í Talvu 6 siga töluni, hvussu mangar viðgerðir árgangurin, sum er oftast viðgjørdur fyri lús á eini alistøð, hevur fingið seks tey seinastu árin.

Talva 6. Viðgerðir fyri lús 1996 – 2001.

Viðgerðir Tal	Alistøðir - Tal					
	2002	2001	2000	1999	1998	1997
0	0	5	6	2	9	6
1-3	25	19	19	12	8	9
4-7	2	2	0	6	7	8
> 7	0	0	0	0	1	0
Ikki svarað	2	2	2	2	1	3

Allar støðirnar, sum hava svarað hesum spurningum, hava viðgjørt fyri lús í 2002, og tað er ein broyting frá undanfarnu árum, sum helst hevur samband við stóra vøksturin í nøgd av alifiski á firðunum seinastu árin. Torført er at meta árin saman, m.a. av tí at tað seinnu árin er funnið fram til fleiri viðgerðarhættir og -evni at basa laksalúsini við

Sjúka

Í Talvu 7 er ein samandrættur av tí, sum alistøðirnar hava svarað spurningunum um sjúku í fiskinum 1998 – 2002.

Talva 7. Sjúka 1998 – 2002

Sjúka	Alistøðir - Tal				
	2002	2001	2000	1999	1998
Hjartaklovningur	0	1	1	1	2
IPN	0	1	1	0	2
BKD	11	9	8	11	8
Vetrarsár	1	1	5	3	9
ILA	6	4	1	0	0

Bert ein partur av alistøðunum svarar spurningunum um sjúku, men hóast upplýsingarnar eru sera ófulfíggaðar, benda tær sum heild á nakað somu heilsustøðu í 2002 sum undanfarnu árin, tá talan er um ”gomlu” sjúkurnar, og at bakteriu-sóttin BKD framvegis er ein álvarslig plága í alivinnuni á sjónum.

Talvan vísir eisini á sera hættisligu gongdina við ILA virus-sóttini, sum tíverri sær út til at halda fram inn í 2003, nú 4 tilburðir eru staðfestir higartil í 2003 (9.apríl).

Útflutningstøl

Óvanliga góði prísurin á alifiski í 2000 setti sum kunnugt enn meira ferð á útbygging bæði av smoltstøðum, alistøðum á sjónum og kryvji- og góðskingarvirkjum.

Eftir stóra prísfallið í 2001 varð av mongum sakkønum dúgliga spátt um batnandi prísir aftur í 2002, men, sum sæst í Talvu 8, kom alivinnan í 2002 heldur ”úr øskuni og í eldin”. Úr tilfari frá Hagstovu Føroya um útflutning av alifiski er útflutningsvirðið fyri hvørt kg av teimum ymisku vørunum roknað.

Talva 8. Útflutningur av alifiski í nøgd og útflutningsvirði pr. kg.

Vøruslag	2002		2001		2000	
	Tons	Kr/kg	Tons	Kr/kg	Tons	Kr/kg
Ísaður laksur	28.851	19,48	29.835	20,05	20.362	28,33
Frystur laksur	2.291	19,63	2.028	23,45	1.748	28,95
Ísað laksafلاك	-	71,59	20	55,05	53	46,09
Fryst laksafلاك	3.699	46,98	3.707	53,51	2.986	58,50
Royktur laksur	384	63,78	688	67,83	443	74,02
Annar tilv.laksur	416	17,29	345	15,29	264	20,25
Útfl.vekt laksur	35.641	22,79	36.623	24,50	25.856	32,58
<i>Rund vekt laksur</i>	<i>42.829</i>	<i>18,97</i>	<i>44.109</i>	<i>20,34</i>	<i>31.436</i>	<i>26,82</i>
Ísaði síl	782	12,65	380	14,62		
Fryst síl	6.838	17,60	1.020	21,18	428	27,86
Sílafلاك ís/fr	9	16,78	10	(67,40)	1	32,00
Útfl.vekt síl	7.629	17,10	1.410	19,74	429	27,87
<i>Rund vekt síl</i>	<i>9.453</i>	<i>13,80</i>	<i>1.727</i>	<i>16,11</i>	<i>537</i>	<i>22,26</i>
Útfl.v.alifiskur	43.269	21,79	38.033	24,32	26.285	32,50
<i>Rund v.alifiskur</i>	<i>52.282</i>	<i>18,03</i>	<i>45.836</i>	<i>20,18</i>	<i>31.973</i>	<i>26,74</i>

Hesi tøl frá Hagstovu Føroya samsvara, sum vera man, ikki í øllum við tøluni fyri tøku av alifiski, sum alistøðirnar geva upp, og sum m.a. eru viðgjørð á s. 8-9. Sí eisini stabbamynd á s.20.

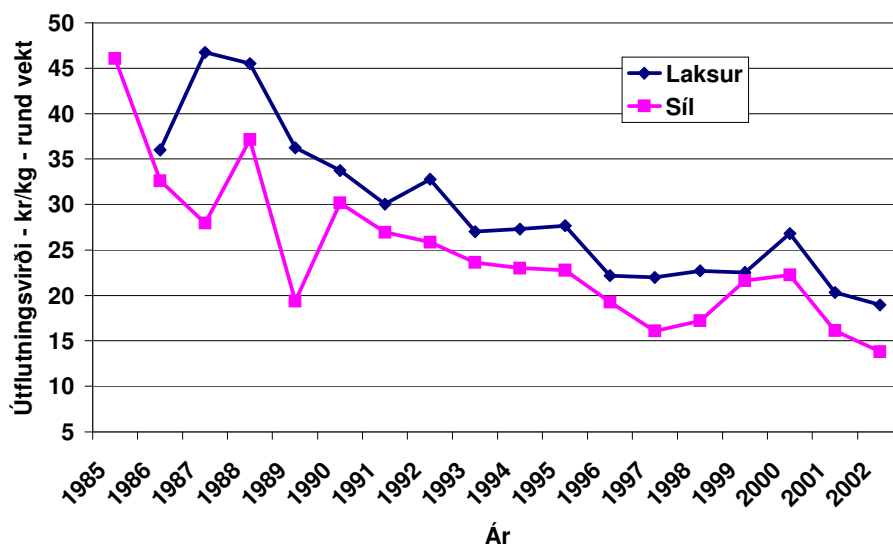
Í Talvu 9 síggja vit lutfallið millum útflutningin av ísaðum og frystum alifiski í mun til nøgdina av meira virkaðum vørum sum flaki, royktum laks, portiónum v.m.

Stórar íløgur hava verið gjørðar í virki at framleiða meira virkaðar vørur úr alifiskinum, men meðan munandi vøkstur var í bæði í nøgd og virði av virkaðu vørunum í 2001, var ein lítil minking aftur í 2002. Í Talvu 9 eru allar vørur roknaðar um til vekt av rundum, blóðgaðum fiski.

Talva 9. Útflutningur av ísaðum/frystum alifiski í nógð og virði mettt saman við útflutning av flaki og meira viðgjörðum alifiski. Her eru allar vörur roknaðar um til vekt av rundum blóðgaðum fiski.

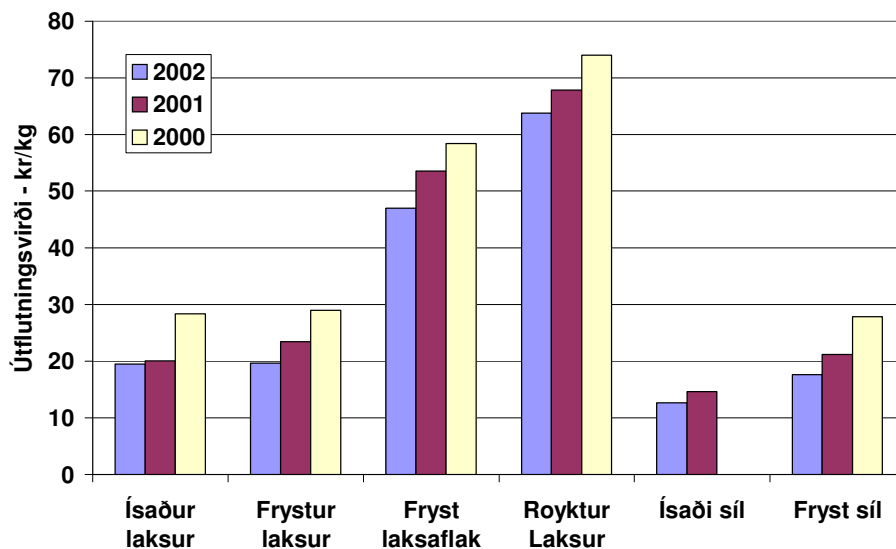
Ár	Ísaður og frystur alifiskur				Flak og aðrar viðgjörðar vörur			
	Vekt		Útfl.virði		Vekt		Útfl.virði	
	Tons	% vekt	Mió. kr	% virði	Tons	% vekt	Mió. kr	% virði
2002	43.145	83%	727	77%	9.137	17%	216	23%
2001	36.675	80%	667	72%	9.160	20%	258	28%
2000	25.123	79%	640	75%	6.850	21%	215	25%
1999	31.780	81%	681	77%	7.496	19%	202	23%
1998	15.067	75%	308	69%	4.921	25%	140	31%
1997	19.386	87%	399	83%	2.978	13%	84	17%
1996	13.879	80%	289	75%	3.508	20%	95	25%

Broytingar í prísi á alifiski frá 1985 til 2002 eru lýstar á Mynd 9, sum vísir, hvat útflutningsvirðið fyri hvørt kg í miðal hevur verið hvørt árið av báðum fiskaslögum, roknað sum vekt av rundum blóðgaðum fiski.



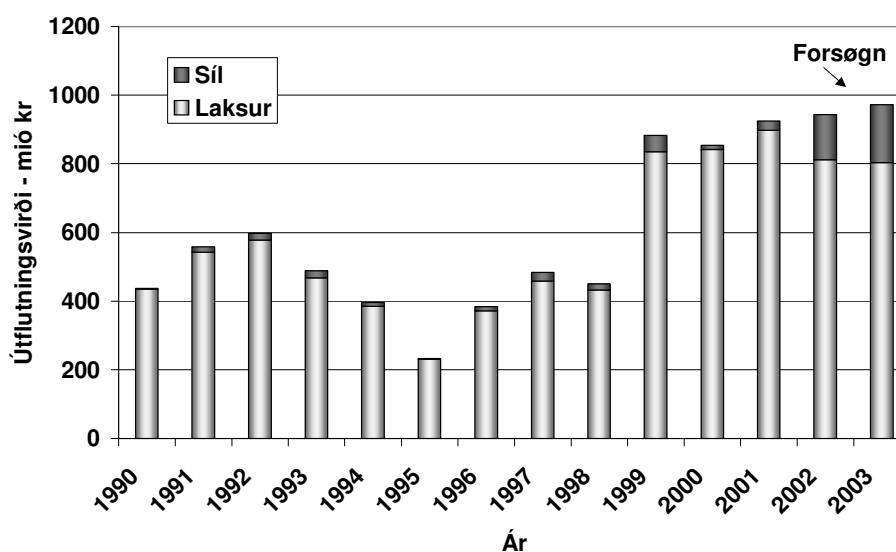
Mynd 9. Miðal útflutningsvirðið í kr av hvørjum kg av alifiski, roknað sum vekt av rundum fiski. Ikki síðan 1992 hava síla- og laksaprísirnir verið so góðir sum í 2000, og ongantíð fyrr so lágir sum í 2002.

Óvanliga góði prísurin á alifiski og ymiskum vörum úr alifiski í 2000 og munandi prísfallið í 2001 og aftur í 2002 sæst somuleiðis á Mynd 10, har stabbarnir avmynda prísir, sum er fingin fyri hvørt kg av frystum ella ísaðum laksi og síli, frystum laksaflaki og royktum laksi hesi trý seinastu árin.



Mynd 10. Útflutningsvirðið av alifiski víst sum kr/kg av ymiskum vörum úr alifiski 2000-2002.

Útflutningsvirðið samanlagt á aldum fiski frá 1990 til 2002 er víst sum stabbar á Mynd 11.



Mynd 11. Útflutningsvirðið í mió. kr av aldum laksi og sílum til samans frá 1990 til 2002 og forsøgn fyri 2003.

Í forsøgn fyri 2003 er roknað við 20 kr/kg sum miðal útflutningsvirði fyri hvørt kg av laksi og 16 kr/kg fyri síl, roknað sum vekt av rundum fiski. Í 2002 varð alifiskur fluttur út fyri 943 mill. kr. Lakasta árið var 1995, tá útflutningurin av alifiski gav 233 mill. kr.

Virðið av útflutta alifiskinum er sett í mun til samlaða útflutningin úr Føroyum frá 1990 til 2002 í Talvu 10.

Talva 10. Útflutningur av alifiski samanborið við samlaða útflutningin - skip ikki roknað við.

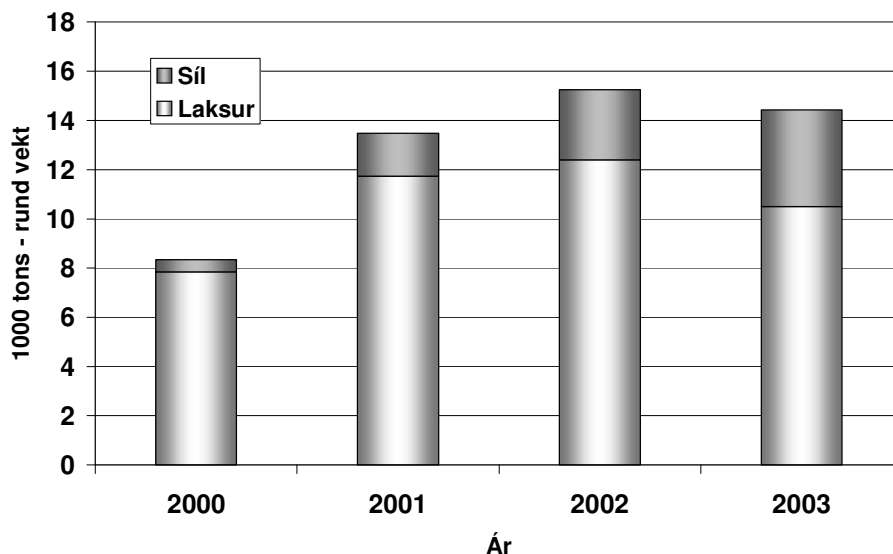
Ár	Alifiskur Útfluttur rund vekt Tons	Alifiskur útfluttur Mió. Kr	Samlaður útflutningur Mió. kr	Alifiskur av samlaða útflutnings- virðinum
2002	52,535	943	4.098	23,0 %
2001	45.835	925	4.208	22,0 %
2000	31.950	854	3.504	24,4 %
1999	39.276	883	3.146	28,1 %
1998	19.997	448	2.836	15,8 %
1997	22.363	484	2.477	19,5 %
1996	17.387	384	2.301	16,7 %
1995	9.027	233	1.992	11,7 %
1994	15.569	396	2.026	19,6 %
1993	18.437	488	2.052	23,8 %
1992	19.087	598	2.398	24,9 %
1991	18.617	558	2.631	21,2 %
1990	12.904	437	2.314	18,9 %

Tøkk til:

Alararnar fyri sera góða undirtøku við spurnarbløðunum.
Hagstovu Føroya fyri tilfarið um útflutning.
Teir sum selja fiskafóður fyri upplýsingar um sølu og forsøgn.
Fiskasjúkutænastuna fyri gjøgnumgongd av brotunum um lús og sjúku.
Føroya Havbúnaðarfelag fyri tøl fyri tøku av alifiski hvørja viku.
Manning á P/F Fiskaaling fyri rættlestur og góð ráð.
Ingvard Fjallstein fyri viðgerð av hagtølum og gerð av myndum.

- Tøl eru rættað/dagførd, í mun til fyrr komin Alitíðindi. -

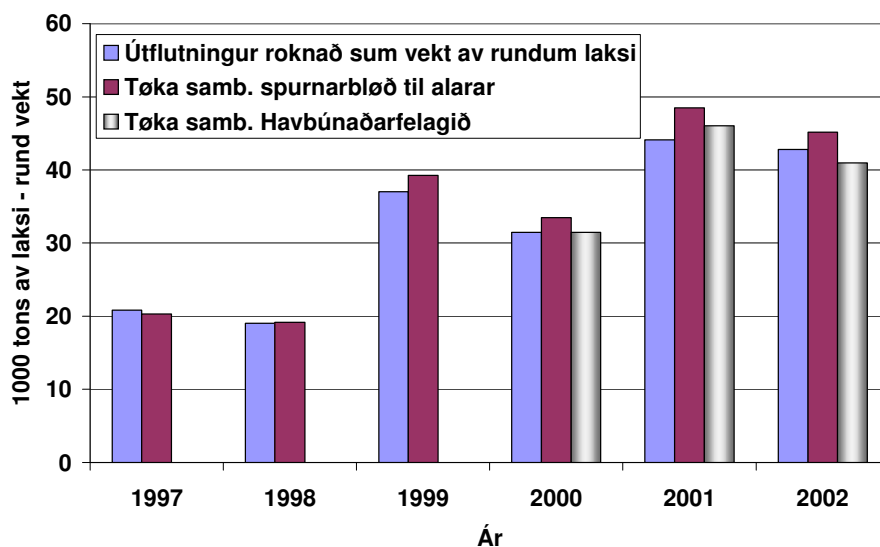
Fylgiskjal



Mynd 12. Tøka av alifiski til og við viku 14 árin 2000–2003. Tølini, sum Føroya Havbúnaðarfelag savnar inn frá sláturvirkjum, eru her roknaði um til vekt av rundum fiski. Meðan tøkan av laksi er slakari enn tvey undanfarnu árin, eru væl fleiri síl tikin.

Útflutningur – tøka

Nakað av ójavna er, sum vera man, millum 1) tølini fyri útflutning av laksi og laksaúrdrátti frá Hagstovu Føroya, sum vit rokna um til vekt av rundum fiski 2) tølini fyri tøku av laksi, sum alarar geva upp, og 3) tølini fyri tøku, sum Havbúnaðarfelagið savnar inn frá sláturvirkjunum. Sum víst á Mynd 13. er tó samanumtikið rímligt samsvar tá talan er um laks. Størri frávik eru tá talan er um síl, sum dømi er víst um niðast á s. 9.



Mynd 13. Samanburður av 1) tølum frá Hagstovu Føroya fyri útflutning av laksi, 2) tølm fyri tøku av laksi samb. spurnarbløð til alarar og 3) tølm fyri tøku sum Havbúnaðarfelagið hevur savnað inn frá sláturvirkjum.

