

# Alitíðindi

Fiskaaling p/f 430 Hvalvík

NR 2 - 1998

## Alistøðirnar á sjónum

### *Hagtøl fyri 1997*

*Andrias Reinert*

#### **Inngangur**

Í 1997 vóru 30 ár liðin, síðani Júst í Túni fór undir at ala ælabogasíl á støðini í Skálafirði, og úr ongum hevur alivinnan hesi 30 ár ment seg til at vera næst størsta útflutningsvinna okkara.

Rokna vit alt, sum fer av landinum av alifiski, eitt nú flak, royktan laks og kruvdan alifisk, um til vekt av rundum blóðgaðum fiski, fóru vørur svarandi til stívliga 100 tons av alifiski av landinum í 1977. Í 1987 fór talið upp um 5.000 tons og í 1997 upp um 23.800 tons (rund vekt) av alifiski, sum gav 484 milliónir kr í útflutningsvirði. Sí útflutningstøl s. 9-12.

Niðan fyri verður tikið saman um gongdina í alingini á sjónum í 1997, og vit nýta høvið her at takka fyri tær góðu upplýsingar, sum vit hava fingið í samband við spurnarbløðini, sum vórðu send alarunum um árskiftið.

At enda verða tøl frá Hagstovu Føroya viðvíkjandi útflutningi av alifiski viðgjørd.

#### **Alistøðirnar**

Meðan 63 feløg høvdu alifisk á sjónum í 1989, so umsótu 17 feløg tey 24 vanligu aliloyvini á 26 ymiskum plássum á sjónum í 1997. Umframt høvdu tvey feløg lívfisk á 3 plássum.

#### **Fiskur farin á sjógv í 1997**

Sambært alistøðunum á sjónum eru góðar 8,6 mill. laksasmolt og 987.000 síl farin í alinótirnar í 1997, samanborið við 7,3 mill. smolt og 346.000 síl í 1996.

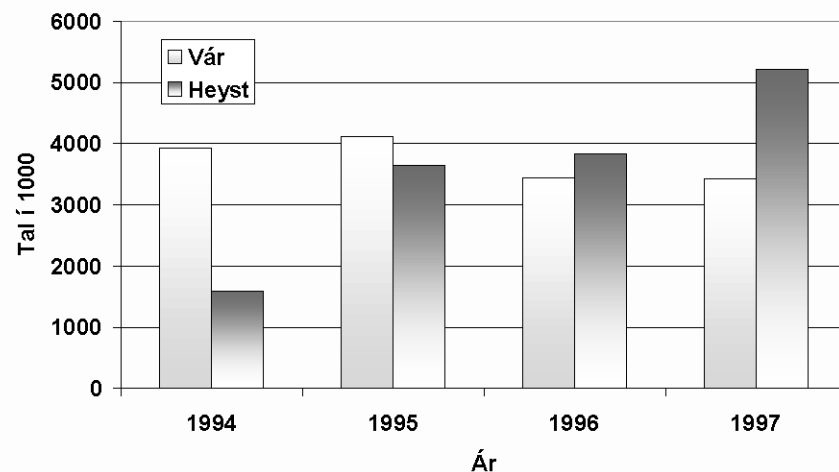
Í Talvu 1 er fiskurin, sum er farin á sjógv, býttur upp eftir aliøki. Skilt er ímillum vár- og heystsmolt og samanborið er við fiskin, sum fór á sjógv í 1995 og 1996.

Talva 1. Smolt og sjóbúgvín síl, (tald í 1.000), farin á sjógv í 1997.

	Vár		Heyst	
	Laksur	Síl	Laksur	Síl
	1000 stk	1000 stk	1000 stk	1000 stk
Norðoyar	955		1187	
Eysturoy E.	1152		2134	55
Miðøkið	375	117	854	508
Vestanfyri	514		1036	307
Suðuroy	439			
Íalt í 1997	3435	117	5211	870
Íalt í 1996	3445	36	3838	310
Íalt í 1995	4116	441	3643	47

Tølini í talvuni oman fyri eru bruttotøl, ella talið av fiski, sum fór á sjógv, áðrenn svinnið triggjar teir fyrstu mánaðirnar er roknað frá.

Alt fleiri smolt fara á sjógv seinnapart av ári, og lutfallið millum vár- og heystsmolt fyra tey seinastu árin er lýst á Mynd 1.



Mynd 1. Tal í 1000 av vár- og

heystsmolti, sum er farið á sjógv seinastu 4 árin.

Fyrsta árið, alarar sleptu væl av smolti á sjógv um heystið, var í 1994. Tá fóru sløk 28 % av smoltunum á sjógv seinna hálvár, og talið av "heystsmolti" er síðani støðugt økt, til góð 60 % í 1997. Góð 88% av silunum fóru á sjógv seinna hálvár í 1997.

### Fiskur í sjónum pr.31.12.1997

Tal og vekt av laksinum av hvørjum árgangi, sum gekk á alistøðunum kring landið um árskiftið, er sett saman í Talvunum 2a - 2b. Skilt er ímillum aliøkini og somuleiðis millum vár- og heystsmolt. Ælabogasílini eru uppgjörd samlaði fyri alt landið í Talvu 2c.

Fyri at fáa eina ábending um gongdina í vinnuni, er samanborið við støðuna pr. 31.12.1995 og 1996.

Talva 2a. Laksur í sjónum, árgangur 1996 pr.31.12.1997.

Aliøki	Vársmolt			Heystsmolt		
	Tal 1000	Kg/ stk	Tons	Tal 1000	Kg/ stk	Tons
Norðoyar	195		935	743		1040
Eysturoy E	339		1382	866		1497
Miðøkið	426		1835	757		1919
Vestanfyri	130		606	195		426
Suðuroy	160		600			
Árg 96 pr.31.12.97	1251	4,3	5358	2561	1,9	4882
Árg.95 pr.31.12.96	1540	4,7	7346	2521	1,4	3532
Árg.94 pr.31.12.95	1738	3,9	6818	933	1,2	1126

Talva 2b. Laksur í sjónum, árgangur 1997 pr.31.12.1997.

Aliøki	Vársmolt			Heystsmolt		
	Tal 1000	g/ stk	Tons	Tal 1000	g/ stk	Tons

Norðoyar	1029		1637	1100		111
Eysturoy E	1019		688	1891		276
Miðøkið	399		374	639		80
Vestanfyri	459		368	879		126
Suðuroy	355		266			
Árg.97 pr.31.12.97	3261	1002	3333	4509	132	593
Árg.96 pr.31.12.96		748			83	
Árg.95 pr.31.12.95	3949	739	2917	2360	80	186

Miðalvektin av fiskinum, sum fór á sjógv sum smolt fyrra hálvár í 1996, er við árslok nakað miðskeiðis ímillum "vánaliga" 94 -árgangin og "góða" 95 -árgangin. Heystsmoltini eru í miðal væl størri enn undan farnu árin, og samsvarar tað við, at størri partur av hesum fiski fór á sjógv fyrr á heysti.

Her við árslok sæst skilligur munur á støddini á fiskinum, sum fór á sjógv bæði fyrra og seinna hálvár í 1997, í mun til undanfarnu árgangir. Ein orsök til hesa hugaligaru gongd er, at smoltini hava verið betur fyrri og eru farin alt fyrr á sjógv.

*Talva 2c. Ælabogasíl í sjónum pr.31.12.1997.*

Pr.31.12.1997	Vársíl			Heystsíl		
	Tal 1000	Kg/stk	Tons	Tal 1000	Kg/stk	Tons
1996 árgangur				267	2,0	539
1997 -	104	1,5	158	818	0,4	327
Íalt	104		158	1085		865
Síl íalt, vár og heystsíl við árslok 1997				1189		1023
Síl íalt, vár og heystsíl við árslok 1996				697		1137

Síl falt, vár og heystsíll við árslok 1995	927		832
--	-----	--	-----

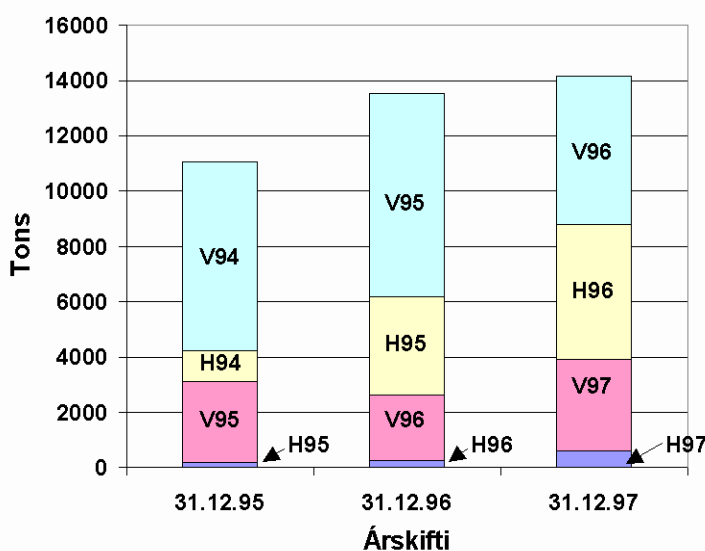
Væl størra talið av sílum við árslok 1997 sæst ikki aftur í vektini av fiskinum, tí meginparturin eru smásíl, nýliga farin á sjógv.

Talva 2d. Broytingar í samlaðum tali og vekt av alifiski á øllum alistøðum við árslok frá einum ári til annað.

Ár	Tal í 1000 – Laksur og síl			Vekt – Laksur og síl		
	Tal	Broyting		Tons	Broyting	
1997	12859	1605	14,3 %	15679	231	1,5 %
1996	11254	1347	13,6 %	15448	3570	30,1 %
1995	9907			11878		

Meðan talið av fiski í sjónum pr. 31.12 er økt við umleið 14 % um árið frá 1995 til 1997, er heilt øðrvísi við samlaðu vektini ella "biomassanum" av alifiski. Ein orsök til hetta er, at væl av fiski, sum var búgvinn at taka í 1995, bleiv gangandi í nótunum inn í 1996 bæði orsakað av vánaligum prisi á marknaðinum, og av tí at 1994 árgangurin ikki royndist væl í vøkstri.

Vektin (ella "biomassin") tilsamans av øllum laksinum, sum gekk á alistøðunum í Føroyum, við árslok 1995, 1996 og 1997 er avmyndaður á Mynd 2.



Mynd 2. Vektin tilsamans av øllum laksinum, sum gekk á alistøðunum kring landið, og býtið millum árgangirnar við árslok trý tey seinastu árin. Styttingar V94: vársmolt 1994, H94: heystsmolt 1994 og tilsvarandi fyri hinar árgangirnar.

## Tøka av alifiski

Í Talvu 3a er yvirlit yvir tað, sum er tikið av laksi í 1997. Vektin er uppgivin sum rundur, blóðgaður fiskur,

skilt er ímillum árgangirnar og millum fisk, sum er farin á sjógv fyrra og seinna hálvár. At meta saman við, eru tilsvareandi tøl yvir tøkuna í 1996 sett niðast í talvuni.

Av tí at tvær alistøðir bert hava givið upp samlaða tonsatalið, sum tikið er, er tøkan hjá teimum ikki við í Talvu 3a.

*Talva 3a. Laksur tikin í 1997 (tvær alistøðir ikki við).*

Árgangur	Fyrra hálvár			Seinna hálvár		
	Tal 1000	Kg/stk	Tons	Tal 1000	Kg/stk	Tons
Heystsmolt 94	98	5,5	534			
Vársmolt 95	819	5,7	4670	77	7,3	559
Heystsmolt 95	266	4,2	1128	1178	4,6	5434
Vársmolt 96	48	3,5	168	1043	4,7	4926
Heystsmolt 96				210	3,9	827
Tøka íalt 97	1231	5,3	6500	2508	4,7	11746
Tøka íalt 96		4,7			4,8	

Samlaða tøkan av laksi á øllum alistøðunum, sum upgivin á spurnarbløðunum trý tey seinastu árin, er sett saman í Talvu 3b.

*Talva 3b. Laksur tikin íalt í 1995 - 1997.*

Ár	Tal 1000 stk	Miðalvekt kg	Tons
1997	4151	4,9	20255
1996	3714	4,8	17663
1995	2154	3,8	8281

Fyri tær alistøðir, sum bert hava givið upp samlaðu vektina, ið er tikin, hava vit roknað talið av laksi við at býta hesa vekt við miðalvektini á øllum laksunum, sum eru tiknir á hinum alistøðunum. Einki ár hava alararnir í Føroyum tikið so nógvan laks sum í 1997.

Talva 3c Sil tikin íalt í 1995 - 1997.

Ár	Tal 1000 stk	Miðalvekt kg	Tons
1997	370	3,6	1320
1996	307	3,0	915
1995	30	2,6	77

Fyri fyrstu ferð síðani 1988, eru nú í 1997 aftur tikin omanfyri 1000 tons av ælabogasilum, og sílini hava verið størri, enn tvey tey undanfarnu árin.

### Umrøða av nøgd av livandi fiski, felli og tøku

Rættiliga drúgv viðgerð av svinni á sjónum frá tí, at smoltini fara á sjógv, og til laksurin verður tikin, var í Alitíðindi Nr 2 1997. Víst varð á, at sera stórir munur var á, hvussu vársmoltini og heystsmoltini av 1994 árganginum royndust. Fiskurin, sum fór á sjógv í 1995, er nú gjørdur upp á sama hátt, út frá tølunum, sum alararnir hava uppgivið, og í talvuni niðanfyri er sammeting gjørd millum hesar báðar árgangir. Sum nevnt hava tvær alistøðir ikki givið upp, hvussu nógv er tikið av hvørjum árgangi av laksi í 1997, og eru tí ikki við í tølunum fyri 1995 smoltárgangin. Í uppgerðini fyri 1994 smoltárgangin vanta tøl frá einari alistøð.

Talva 4a. Svinn á sjónum í 1994 og 1995 smoltárgangunum.

Smoltárgangur	1994		1995	
	1000 fiskar		1000 fiskar	
	Vár-smolt	Heyst-smolt	Vár-smolt	Heyst-smolt
Smolt farin á sjógv	3690	1593	3488	3148
Tikin veturgamal	1248	0	1107	0
Tikin tvævetur 1. hálvár	1589	50	819	266
Tikin tvævetur 2. hálvár	266	593	77	1178
Tvævetur eftir pr.31.12.	0	143	0	88
Tikið + eftir í sjónum	3103	732	2003	1532

Svinn pr.31.12 annað árið	587	861	1485	1618
Svinní í % av upprunatali	16 %	54 %	43 %	51 %

Stóra svinnið í fiskinum frá og við heystsmoltinum 1994 varð sett í samband við :

- at her byrjaði nógvur "ljósviðgjørður" fiskur at verða koyrdur á sjógv báðumegin árskiftið.
- samanspæl millum furunkulosu og BKD - lutvíst á smoltstøðunum.
- at smávaksin fiskur illa tolir streym, sjaskveður og lús á hávetri.

Í uppgerðini omanfyri er allur fiskur, sum fer á sjógv tikin við, eisini útsetingar, sum eru heilt miseydnaðar.

Fyribils tøl benda á, at 1996 og 1997 smolt-árgangirnir fara at roynast betur, enn hesir báðir fyrstu "ljósviðgjørdu" árgangirnir.

## Serlig viðurskifti

### Fóðurnýtsla í 1996

Fiskurin á alistøðunum í Føroyum hevur, sambært upplýsingum frá teimum sum selja fiskafóður, fingið tilsamans:

í 1997 30.700 tons

í 1996 28.600 -

í 1995 17.972 -

í 1994 17.550 -

Fóður, nýtt á smoltstøðunum, er roknað við í hesum tølum, og tí eiga góð 600 tons av fiskafóðuri (630 tons í 1997) at verða drigin frá, fyri at finna nýtsluna til fiskin á sjónum.

### Lús

Sera misjavnt er, hvussu illa alistøðirnar verða plágaðar av lús. Í talvuni niðanfyri siga tøluni, hvussu mangar viðgerðir árgangurin, sum er oftast viðgjørður fyri lús á eini alistøð, hevur fingið trý tey seinastu árin.

*Talva 8. Viðgerð fyri lús í 1997, 1996 og í 1995.*

Viðgerðir	Tal av alistøðum		
	1997	1996	1995
Eingin viðgerð	6	5	7



Viðgjørt 1 - 3 ferðir	9	9	9
Viðgjørt 4 - 7 ferðir	8	8	5
Alistøðir ikki svarað spurninginum	3	1	2

Tølini benda ikki á, at nøkur munandi broyting hevur verið í hesari plágu.

### Sjúka

Fundur var 22. juni 1997 millum Havbúnaðarfelagið og Landsdjóra-læknan um BKD og aðra sjúku í alivinnuni. Eitt av úrslitunum av hesum fundi var, at Fiskaaling P/F og Landsdjóralæknin í felag sendu serstøk bløð við spurningum um sjúku til allar alistøðir á sjónum og allar smoltstøðir.

Í einum komandi Alitíðindi, sum fer at viðgera gongdina á smoltstøðunum í 1997, fer Landsdjóralæknin at hava eina fyribils niðurstøðu um, hvussu støðan er við sjúku í alivinnuni í Føroyum.

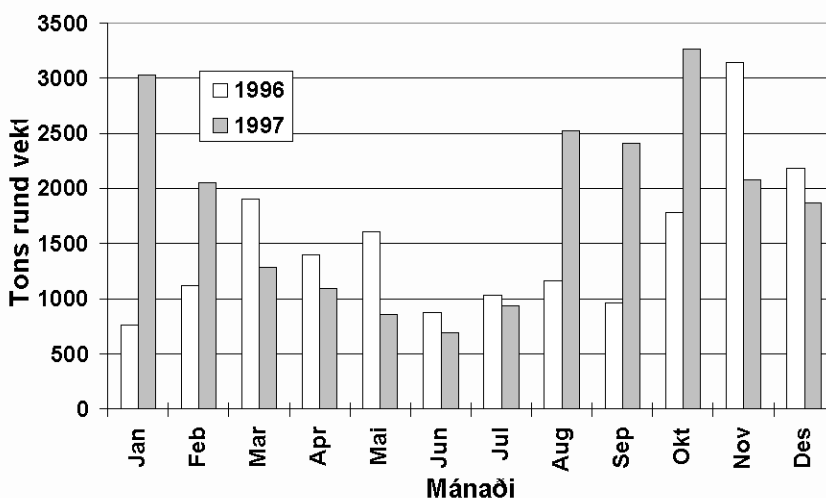
### Tal av fólki

Telja vit saman á spurnarbløðunum, so arbeiddu tilsamans 107 fólk beinleiðis á alistøðunum á sjónum í 1997, samanbórið við 117 fólk í 1996 og 104 fólk í 1995, eykahjálp íroknað. Fyri 3 støðir er talið av fólki mett.

### Útflutningstøl

Á sama hátt sum tvey tey undanfarnu árin hava vit burtur úr útflutningslistunum frá Hagstovu Føroya tikið allan útflutning av alifiski og viðgjørdar vøru úr alifiski, og roknað alt um til runda vekt av blóðgaðum fiski. Á síðu 12 og 13 verður víst á, at ein óvissa er í hesum útrokningum.

Samanburður av útflutningi av aldum laks í tvey tey seinastu árin er gjørdur á Mynd 3.



Mynd 3. Útflutningur av laks í 1996 og 1997 hvønn mánað sær, roknað sum rund vekt av blóðgaðum fiski.

Útflutningsvirðið í talvunum niðanfyrir er úr somu listum, og í seinasta teigi í Talvunum 9a og 9b og á

Mynd 4 er víst, hvussu stórt útflutningsvirðið er komið burtur úr hvørjum kilo av blóðgaðum, ókruvdum alifiski. Hesi tøl fáa vit við at býta samlaða útflutningsvirðið av laks/síli hvørt árið við samlaða útflutninginum av laks/síli umroknað til runda vekt. Hóast tølini ikki beinleiðis kunnu sammetast við prísini, sum alarin fær fyri fiskin, so geva tey tó góða mynd av, hvussu prísurin á alifiski í miðal er broyttur frá einum ári til annað.

Eftir hesum tølum er prísurin í 1997 fallin umleið 3 kr í mun til undanfarna ár, fyri hvørt kg av sílum, roknað sum rund, blóðgað vekt. Prísfallið frá 1995 til 1996 var einar 4 kr (Talva 9a).

Talva 9a. Útflutningur av sílum og prísongd 1990 - 1997.

Ár	Útfl. tons	Rund vekt	Mill. kr	Kr/kg r.v.
1990	46	61	2	28
1991	490	627	16	26
1992	544	800	20	25
1993	714	855	20	23
1994	409	540	11	21
1995	64	84	2	22
1996	514	686	13	18
1997	1255	1610	25	15

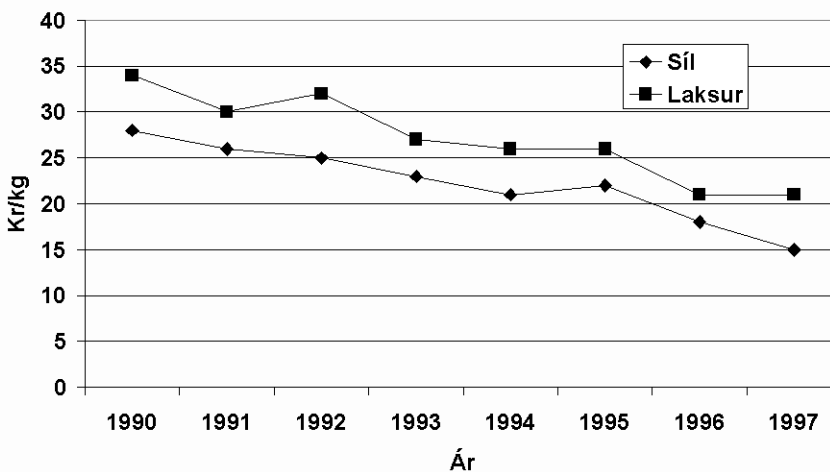
Meðan útflutningsvirðið var umleið 5 kr minni fyri hvørt kg av laks í 1996 í mun til 1995, so helt laksaprísurin sær í 1997 rættiliga væl. Vektin er her somuleiðis roknað sum rundur, blóðgaður fiskur (Talva 9b).

Talva 9b. Útflutningur av laks og prísongd 1990 - 1997.

Ár	Útfl. tons	Rund vekt	Mill. kr	Kr/kg r.v.
1990	11423	12843	435	34
1991	15732	17990	542	30
1992	15967	18287	578	32

1993	15321	17582	468	27
1994	12433	15029	385	26
1995	6909	8943	231	26
1996	13894	17927	372	21
1997	17638	22205	459	21

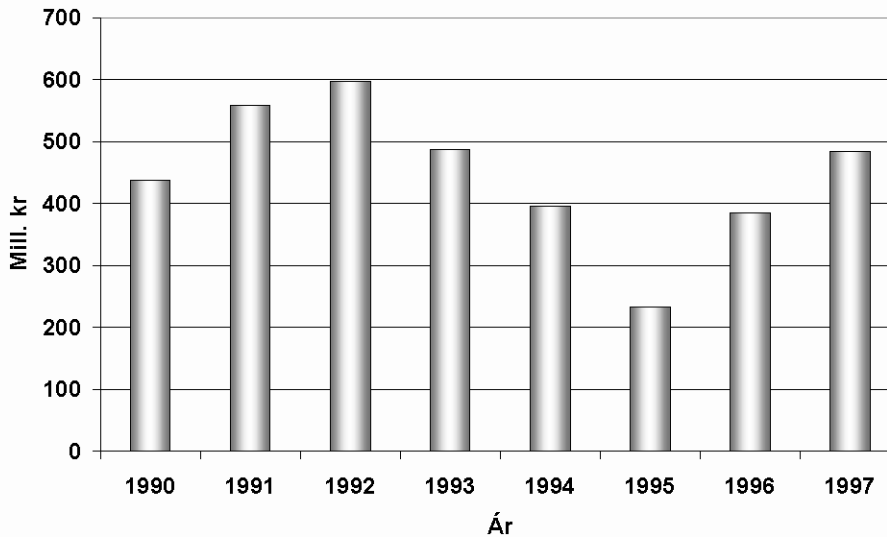
Á Mynd 4 sæst, at útflutningsprísurin hevur verið javnt fallandi øll nítiárini, bæði fyri laks og síl. Prísmunurin er í miðal tann sami hesi árin, kr 3 fyri hvørt kilo.



Mynd 4. Broyting í

útflutningsprísi á alifiski frá 1990 til 1997. Myndin vísir miðal útflutningsvirðið í kr. av hvørjum kg av alifiski, roknað sum rund vekt.

Á Mynd 5 sæst gongdin í útflutningsvirði á alidum fiski frá 1990 til 1997. Besta árið var í 1992, tá útflutt varð fyri slakar 600 mill.kr., og lakasta árið var 1995, tá útflutningurin av alifiski gav 233 mill.kr.



Mynd 5. Útflutningsvirðið í mill. kr av aldum laks og síli tilsamans frá 1990 til 1997.

Virðið av útflutta alifiskinum er sett í mun til samlaða útflutningin úr Føroyum frá 1990 til 1997 í Talvu 10. Hóast munandi prísfall á alifiski, samstundis sum samlaði útflutningurin er komin upp aftur á sama støði sum fyrst í nítiárunum, eigur alifiskurin út við 20 % av útflutningsvirðinum í 1997, í mun til sløk 12 % í 1995.

Talva 10. Útflutningur av alifiski, samanborið við samlaða útflutningin - skip ikki roknaði við.-  
Milliónir kr.

Ár	Alifiskur útflutningur Mill. kr	Samlaður útflutningur Mill.kr	Alifiskur % av samlaðum
1991	558	2631	21,2 %
1992	598	2398	24,9 %
1993	488	2052	23,8 %
1994	396	2026	20,3 %
1995	233	1992	11,7 %
1996	384	2301	16,7 %
1997	484	2445	19,8 %

Tølini frá Hagstovuni um útflutning av alifiski, roknaði um til runda vekt, hava munin á tølunum, sum

alararnir hava givið upp at hava tikið í árinum:

	Hagstovan	Alarar
Laksur, tons	22205	20255
Sil, tons	1610	1320

Hugsandi orsøkir til munin kunnu vera, at summir alarar hava givið tøkuna upp sum kruvda vekt í staðin fyri runda vekt av blóðgaðum fiski, og/ella at onkur tøka kan vera gloppin burtur ímillum.

Men eisini er óvissa í mátanum at rokna eitt nú flak, royktan fisk ella kruvdan fisk um til runda vekt. Niðanfyrri eru víst "erfaringstøl" frá Bakkafrost P/F, sum eru nýtt í útrokningunum omanfyri, mett saman við tveimum dømunum um "umrokningsfaktorar" úr Noregi.

*Talva 11. Tryð dømi um ymiskar mátar at rokna kruvdan og viðgjørdan fisk um til runda vekt.*

Støða	Bakkafrost erfaringstøl	Kontali Analyse A/S	Fiskeri direktoratet
Livandi fiskur		100 %	
Rundur blóðg. fiskur	100 %	93 – 94 %	100 %
Kruvdur fiskur	85 %	84 %	89 %
Kruvdur avhøvdaður f.	75 %	74 - 76 %	-
Flak við skræðu	57 %	55 - 65 %	65 %
Flak uttan skræðu	49 %	45 - 55 %	50 %

Tølini frá Bakkafrost eru nakað lægri enn norsku tølini. Tá roknað verður um til runda blóðgaða vekt, so verður samlaða vektin nakað hægri, um tølini frá Bakkafrost verða nýtt, enn um norsku tølini verða nýtt.