

Alitíðindi

Fiskaaling p/f 430 Hvalvík

NR 2 - 1999

Alistøðirnar á sjónum

Hagtøl fyri 1998

Andrias Reinert

Inngangur

Fleiri smoltstøðir hava gjørt munandi íløgur, fyri at bøta um fram-leiðsluføri og –umstøður, og eitt felag afturat hevur í 1998 fingið tilsøgn um loyvi at fara undir at ala smolt. Fleiri og/ella størri smolt verða tí til taks hjá alarunum á sjónum, og serstakliga verður miðað ímóti at fáa størri heystsmolt á sjógv fyrr á ári.

Samanumtikið hevur gingið væl í alivinnuni í 1998. Meðan prísurin á alifiski helt sær og hækkaði fyrra partin av árinum, elvdi prísfall seinna hálvár til, at væl av fiski, sum kundi verið tikin í 1998, varð gangandi í nótunum inn í 1999. Tøkan av alifiski samanlagt bleiv m. a. orsakað av hesum góð 2000 tons minni í 1998 enn árið frammanundan.

Nøgðin av fiski, sum gongur á alistøðunum kring landið, er hinvegin økt so munandi, at tøkan av alifiski í 1999 er mett til at fara at verða ímillum 30.000 og 35.000 tons, roknað sum rund vekt.

Gongdin, at støðugt færri feløg umsita aliloyvini, hevur hildið fram. Tó hava tvey feløg afturat fingið tilsøgn um loyvi at ala fisk á sjónum í 1998. Eitt, sum hevur merkt kjakið í farna ári, eru útlendskar íløgur í alivinnuna í Føroyum.

Niðanfyrri fara vit at taka saman um gongdina í vinnuni á sjónum, við støði í teimum upplýsingunum, sum fáast burtur úr spurnarbløðunum. Vit fara her at nýta høvið at takka fyri, at alarar, við heilt fáum undantøkum, taka sera væl undir við hesum "eyka" arbeiði, sum stendst av at fáa neyðugu tøluni til vega.

Sum í undanfarnu Alitíðindum, sum hava viðgjørt vinnuna á sjónum, fara vit at enda at hyggja nærri at

tølunum frá Hagstovu Føroya, sum viðvíkja útflutningi av alifiski.

- Onkur tøl eru rættað/dagførd, í mun til fyrr komin Alitíðindi. -

Hagtøl um útseting, goymslu og tøku

Alistøðirnar

Við árslok 1998 umsótu 15 feløg 23 vanlig aliloyvi og fiskur varð aldur á 26 ymiskum plássum á sjónum. Umframt høvdu tvey feløg lívfisk á 3 plássum, og eitt loyvi er til royndir m.a. við øðrum fiskasløgum.

Fiskur farin á sjógv í 1998

Sambært alistøðunum á sjónum eru góðar 12,4 mill. laksasmolt og 513.000 síl farin í alinótirnar í 1998, samanborið við 8,6 mill. smolt og 987.000 síl í 1997.

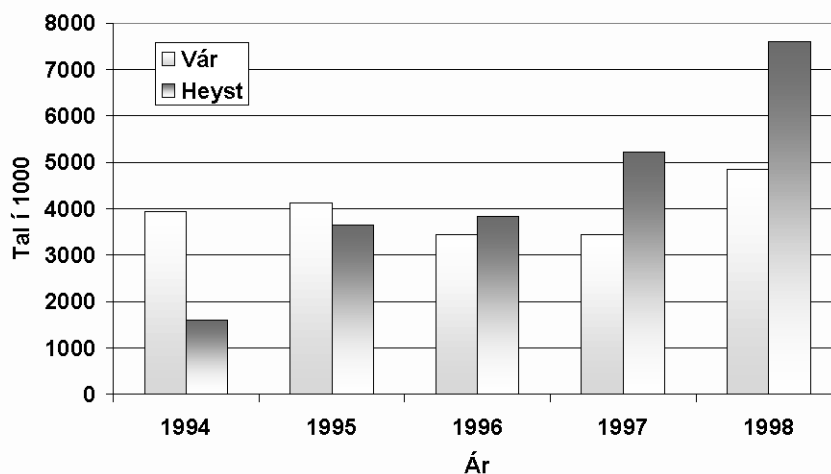
Í Talvu 1 er fiskurin, sum er farin á sjógv, býttur upp eftir aliøki. Skilt er ímillum vár- og heystsmolt og samanborið er við fiskin, sum fór á sjógv frá 1995 til 1997. Aliøkini Vestanfyrri og Suðuroy eru í hesum Alitíðindum tikin undir einum.

Talva 1. Smolt og sjóbúgvin síl, (tald í 1.000), farin á sjógv í 1998.

	Vár		Heyst	
	Laksur 1000 stk	Síl 1000 stk	Laksur 1000 stk	Síl 1000 stk
Norðoyar	1371		2042	
Eysturoy E.	1860		2319	217
Miðøkið	382	130	2774	153
Vestf./Suðuroy	1225	13	463	
Íalt í 1998	4838	143	7598	370
Íalt í 1997	3435	117	5211	870
Íalt í 1996	3445	36	3838	310
Íalt í 1995	4116	441	3643	47

Tølini í talvuni omanfyri eru bruttotøl. Svinnið trýggjar teir fyrstu mánaðirnar á sjónum er sostatt ikki drigið frá.

Alt fleiri smolt fara á sjógv seinnapart á ári, og lutfallið millum vár- og heystsmolt fimm tey seinastu árin er lýst á Mynd 1.



Mynd 1. Tal í 1000 av vár- og heystsmolti, sum er farið á sjógv seinastu 5 árin.

Fyrsta árið, alarar sleptu væl av smolti á sjógv um heystið, var í 1994. Tá fóru sløk 28 % av smoltunum á sjógv seinna hálvár, og talið av "heystsmolti" í mun til vársmolt er síðani økt ár um ár, til góð 61 % í 1998. Myndin vísir somuleiðis stóra vøksturinn í tali av fiski, sum er farið í alinótirnar á sjónum.

Fiskur í sjónum pr.31.12.1998

Nakað av laksi, sum fór á sjógv á heysti 1996 gekk enn á alistøðunum við árslok 1998. Tilsamans vóru 163.000 fiskar ella 943 tons eftir av heystsmoltárgangi 1996.

Tal og vekt av 1997 og 1998 árgangunum av laksi kring landið um árskiftið, er sett saman í Talvunum 2a - 2b. Skilt er ímillum aliøkini og somuleiðis millum vár- og heystsmolt. Ælabogasílini eru tald saman fyri alt landið í Talvu 2c.

Fyri at fáa eina ábending um gongdina í vinnuni, er samanborið við støðuna pr. 31.12. trý undanfarnu árin.

Talva 2a. Laksur í sjónum, smolt-árgangur 1997 pr.31.12.1998.

Aliøki	Vársmolt			Heystsmolt		
	Tal 1000	Kg/ Stk	Tons	Tal 1000	Kg/ Stk	Tons
Norðoyar	518		2458	1117		2397
Eysturoy E	592		2512	1688		4493

Miðøkið	167		673	1149		2735
Vestanfyri/Suðuroy	403		1835	269		673
Árg.97 pr.31.12.98	1680	4,5	7478	4223	2,4	10298
Árg 96 pr.31.12.97	1251	4,3	5358	2561	1,9	4882
Árg.95 pr.31.12.96	1540	4,7	7346	2521	1,4	3532
Árg.94 pr.31.12.95	1738	3,9	6818	933	1,2	1126

Fiskurin, sum fór á sjógv sum smolt fyrra hálvár í 1997, er her við árslok, á líknandi støði, sum tilsvareandi fiskur ultimo 96 og 95. Heystsmoltini eru hinvegin í miðal væl størri enn undan farnu árinum, og samsvarar tað við, at størri partur av hesum fiski nú fer á sjógv fyrr á heysti. Umframt er talið av heystsmolti av 1997 árganginum við árslok meira enn tvífalt talið av 1996 árganginum um somu tíð undanfarna ár.

Talva 2b. Laksur í sjónum, smolt-árgangur 1998 pr.31.12.1998.

Aliðki	Vármolt			Heystsmolt		
	Tal 1000	g/ stk	Tons	Tal 1000	g/ stk	Tons
Norðoyar	1286		1424	1570		166
Eysturoy E	1662		1617	2311		280
Miðøkið	360		402	2586		295
Vestanfyri/Suðuroy	1000		800	377		41
Árg.98 pr.31.12.98	4308	985	4243	6844	114	782
Árg.97 pr.31.12.97	3261	1002	3333	4509	132	593
Árg.96 pr.31.12.96		748			83	
Árg.95 pr.31.12.95	3949	739	2917	2360	80	186

Fiskurin, sum fór á sjógv í 1998, minnir um góða 1997 árgangin í vøkstri, og er munandi størri enn 1995/96 árgangirnir. Samstundis er meira til av hesum árgangi.

Talva 2c. *Ælabogasil í sjónum pr.31.12.1998*

Pr.31.12.1998	Vársíl			Heystsíl		
	Tal 1000	Kg/stk	Tons	Tal 1000	Kg/stk	Tons
1996 árgangur				20	4,6	91
1997 -	257	3,8	968	230	3,4	776
1998 -	169	0,8	133	317	0,2	62
Íalt	426		1101	567		929
Síl íalt, vár- og heystsíl við árslok 1998				993	2,0	2030
Síl íalt, vár- og heystsíl við árslok 1997				1189	0,9	1023
Síl íalt, vár- og heystsíl við árslok 1996				697	1,5	1137
Síl íalt, vár- og heystsíl við árslok 1995				927	0,9	832

Sílini á alistøðunum kring landið eru við árslok 1998 færri í tali enn um somu tíð árið fyri, men vektin er tvífaldað. Hesin ójavni stendst av, at so stórir munur er á talinum av sílum, sum fara á sjógv, frá einum ári til annað.

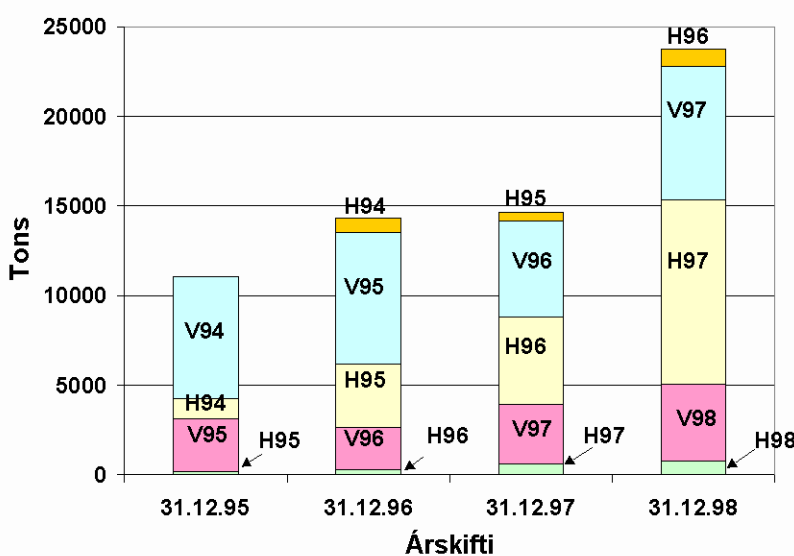
Talva 2d. *Broytingar í samlaðum tali og vekt av alifiski á øllum alistøðum við árslok frá einum ári til annað.*

Ár	Tal Laksur+Síl			Vekt Laksur+Síl		
	Tal 1000	Broyting 1000 %		Tons	Broyting Tons %	
1998	18217	5358	29,4	25774	10095	39,2

1997	12859	1605	14,3	15679	231	1,5
1996	11254	1347	13,6	15448	3570	30,1
1995	9907			11878		

Talið av fiski á alistøðunum á sjónum pr. 31-12-98 er økt sløk 30 % í mun til somu tíð árið fyri. Vektin er økt sløk 40 %, og ein partur av hesum muni stendst av, at væl av stórum fiski varð gangandi í nótunum inn í 1999, orsakað av vánaligum prísi.

Vektin (ella "biomassin") tilsamans av øllum laksinum, sum gekk á alistøðunum í Føroyum, við árslok 1995, 1996, 1997 og 1998 er avmyndað á Mynd 2.



Mynd 2. Vektin tilsamans av øllum laksinum, sum gekk á alistøðunum kring landið, og býtið millum árgangirnar við árslok fyra tey seinastu árin. Stytingar V94 : vársmolt 1994, H94 : heystsmolt 1994 og tilsvarandi fyri hinar árgangirnar.

Tøka av alifiski

Í Talvu 3a er yvirlit yvir tað, sum er tikið av laks í 1998. Vektin er uppgivin sum rundur, blóðgaður fiskur, skilt er ímillum árgangirnar og millum fisk, sum er farin á sjógv fyrra og seinna hálvár. At meta saman við eru víst tilsvarandi tøl yvir tøkuna í 1996 og 1997.

Fyri onkra alistøð hava vit mett um tøkuna í 1998, meðan upplýsingar frá tveimum alistøðum vanta í tølunum fyri 1997, og tøl frá einari støð í 1996.

Talva 3a. Laksur tikin í 1998. 1) Fyri onkra støð hava vit mett um tøkuna í 1998. 2) Her vanta upplýsingar frá tveimum alistøðum. 3) Og í 1996 vanta tøl frá einari støð

	Fyrra hálvár	Seinna hálvár
--	--------------	---------------

Árgangur	Tal 1000	Kg/stk	Tons	Tal 1000	Kg/stk	Tons
Heystsmolt 95	51	6,3	324			
Vársmolt 96	707	5,3	3750	191	6,4	1225
Heystsmolt 96	763	4,1	3092	1595	4,6	7293
Vársmolt 97				810	4,3	3487
Tøka íalt 98 ¹⁾	1525	4,7	7166	2596	4,6	12005
Tøka íalt 97 ²⁾	1183	5,4	6332	2606	4,7	12151
Tøka íalt 96 ³⁾		4,7			4,8	

Samlaða tøkan av laks á øllum alistøðunum, sum uppgivin á spurnarbløðunum fyra tey seinastu árin, er sett saman í Talvu 3b.

Talva 3b. Laksur tikin íalt í 1995 - 1998.

Ár	Tal 1000 stk	Miðalvekt kg	Tons
1998	4121	4,7	19171
1997	4151	4,9	20255
1996	3714	4,8	17663
1995	2154	3,8	8281

Fyri tær alistøðir, sum bert hava givið upp samlaðu vektina, ið er tikin, hava vit roknað talið av laks við at býta hesa vekt við miðalvektini á øllum laksunum, sum eru tiknir á hinum alistøðunum.

Talva 3c Sil tikin íalt í 1995 – 1998.

Ár	Tal 1000 stk	Miðalvekt kg	Tons
----	--------------	--------------	------

1998	375	3,4	1260
1997	396	3,6	1440
1996	307	3,0	915
1995	30	2,6	77

Nøgðin av sílum, sum er tikin, er vaksin munandi síðani 1995, og fyribils meting av tøku av sílum í 1999 er 1.700 tons rund vekt

Umroða av nøgd av livandi fiski, felli og tøku

Í 1994 var farið undir at koyra væl av ljósstýrdum smolti á sjógv, og nú ber til at fáa eina mynd av, hvussu stórir partur av smoltinum, sum er farin í aliringarnar í trý fylgjandi ár, er komin til sættis. Hetta er lýst í Talvu 4.

Samanborið við heystsmoltini av 1994 árganginum og við 1995 árgangin, er heldur minnið misfarið á sjónum av 1996 árganginum. Íroknað hesi tøl er stóra svinnið, sum í fleiri førum hevur verið hesi ár, stutt eftir at smoltini eru farin á sjógv.

Sera stórir vøxtur í alivinnuni komandi árin

Tøka av laksi frá 1982 til 1998 og forsagnir um tøku til og við ár 2002, roknað sum vekt av rundum fiski, er víst sum stabbar á Mynd 3. Av tí at so at siga allur alilaksurin í Føroyum varð tikin tvævetur gamal í sjónum fyrstu árin, og meginpartuin enn verður tikin tvævetur, hava vit valt at avmynda talið av smolti, sum er farið á sjógv, tvey ár forskotið í mun til tøkuna. Eitt nú eru tær 12,4 mill. av smolti, sum fóru á sjógv í 1998, vístar sum svartu bletturin í stabbanum, sum avmyndar væntaða tøku ár 2000.

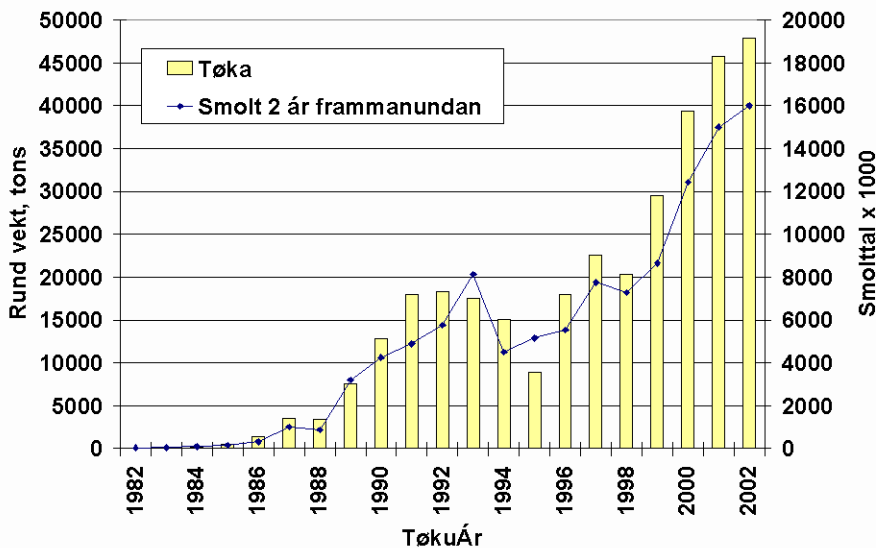
Talva 4. Svinn á sjónum í 1994, 1995 og 1996 smoltárgangunum.

Smoltárgangir :	1994 árg. 1000 fiskar		1995 árg 1000 fiskar		1996 árg 1000 fislar	
	Vár smolt	Heyst smolt	Vár smolt	Heyst smolt	Vár smolt	Heyst smolt
Smolt farin á sjógv- tal	3690	1593	3488	3148	3445	3838
Laksur tikin veturgamal	1248	0	1107	0	1141	51
Tikin 1. hálvár tvævetur	1589	50	819	266	707	763
Tikin 2. hálvár tvævetur	266	593	77	1178	191	1595

Tvævetur eftir pr.31.12.	0	143	0	88	0	163
Tikin + eftir í sjónum	3103	732	2003	1532	2039	2572
Svinn pr.31.12, 2.árið	587	861	1485	1618	1406	1266
Svinn í % av upprunatali	16 %	54 %	43 %	51 %	41 %	33 %

Forsagnirnar eru gjørdar út frá teimum fortreytum at:

- Heilsustøðan og gongdin í vinnuni verður á sama støði sum tvey tey undanfarnu árin.
- Tøkumynstrið og býtið millum árgangirnar, ið tiknir verða hvørt árið, verður sum í 1997.
- Úrtøkan pr. smolt, sum er farið og fer á sjógv, verður sum tað í miðal hevur verið seinastu árin.



Mynd 3. Fyrsti alilaksurin í Føroyum varð tikin í 1982, og tøkun av laksi síðani er her avmyndað sum stabbur til og við 1998, og forsagnir um tøku eru gjørdar næstu árin til ár 2002. Svørtu blettirnir í stabbunum vísa talið av smolti, sum er farið á sjógv tvey ár frammanundan tøkuni, og her eru somuleiðis forsagnir fyri tal av smolti í 1999 og ár 2000 (sí tekst omanfyri).

Út frá hesum kann væntast, at tøkun av laksi økist frá 30.000 tonsum í 1999 til meira enn 45.000 tons í 2002.

Serlig viðurskipti

Fóðurnýtsla og brutto fóðurfaktor á sjónum

Framleiðslan av laksi og sílum á øllum alistøðunum á sjónum frá 1996 til 1998 er í Talvu 5 roknað út frá tøku og biomassa við árslok, sum alarar geva upp, meðan teir, sum selja fiskafóður, hava útvegað tøluni

fyrí, hvussu nógv fódur er nýtt á sjónum, og somuleiðis mett um fódurnýtslu í 1999.

Talva 5. Roknaður brutto fódurfaktorur, ella kg av fódri, sum fer til hvørt kg av alifiski (livandi vekt), sum verður tikið.

Ár	Fiskur í sjónum við ársbyrjan Tons	Tøka umrokn. til livandi vekt ¹ Tons	Fiskur í sjónum við árslok Tons	Framl. av fiski í árinum Tons	Fódur nýtt á sjónum ² Tons	Rokn. brutto fódurfaktorur
1996	11.878	19.870	15.448	23.440	28.000	1,19
1997	15.448	23.914	15.679	23.683	30.100	1,27
1998	15.679	21.856	25.774	31.952	41.700	1,31
1999 ³	25.774	33.400	30.542	(38.168)	(50.000)	(1,31)

1. Hetta er tøkan av alifiski, sum alarar hava givið upp.
2. Fódur til fisk, sum er misfarin av ymiskum orsökum er íroknað her.
3. Fiskur í sjónum pr. 01-01-1999 og forsagnirnar fyrí 1999.

Út frá mettari fódurnýtslu í 1999, og við sama fódurfaktori sum í 1998, kunnu vit rokna okkum til eina framleiðslu í sjónum uppá 38.168 tons av fiski í 1999. Sambært forsagnunum frammanfyrí (sí bls. 9) verða væntandi tikin sløk 30.000 tons rund vekt av laksi í 1999 umframt tøku av sílum, sum er mett til 1.700 tons, roknað sum rund vekt. Tilsamans svarar hetta til 33.400 tons av livandi fiski í alinótunum.

Nøgdin av fiski í sjónum komandi ársskiftið verður í hesum rokniðømi :

$25.774 + 38.168 - 33.400 = 30.542$ tons av alifiski, livandi vekt.

Tal av fólki

Talið av fólki, sum arbeiðir beinleiðis á alistøðunum á sjónum, er ikki vaksið í sama mun, sum nøgdin av fiski í sjónum. Niðanfyrí í Talvu 6 hava vit talt saman, bæði fasta manning og eykahjálp í "Ársarbeiði". Fyrí tvær av alistøðunum er talið av fólki mett.

Talva 6. Fólk á alistøðunum á sjónum

Ár	1995	1996	1997	1998
Ársarbeiði	104	117	113	119

Aliøkini, árin á umhvørvíð

Økið á teimum firðum og sundum, sum alt verður á, hevur verið roknað at vera millum 140 og 160 km² samanlagt. Alt eftir hvussu roknað verður, eru tí í 1998 tikin millum 134 og 153 tons av alifiski pr. km² av aliøki, sum er til taks.

Framleiðsluhættir og – tøkni hava verið í støðugari menning, og vinnan hevur otað seg heldur longur út móti streymasjógvvi við størri eindum. Sum vera man, veit tó eingin í dag at siga frá, hvørja ávirkan ein tvífolding av alifiskinum næstu árinu fer at hava á umhvørvið á okkara avmarkaðu aliøkjum, sum frá líður.

Millum annað við hesum fyri eyga verður nú miðað ímóti, sum meginreglu, at bert eitt felag elur fisk á hvørjum fjørði, og í 1998 eru umframt tikin stig til regluligar kanningar av botni og umhvørvi undir og nærhendis alistøðunum í Føroyum. Heilsufrøðiliga Starvsstovan og Biofar standa fyri hesum kanningum.

Lús

Sera misjavn er, hvussu illa alistøðirnar verða plágaðar av lús. Í Talvu 7 siga tøluni, hvussu mangar viðgerðir árgangurin, sum er oftast viðgjørdur fyri lús á eini alistøð, hevur fingið fyra tey seinastu árinu.

Talva 7. Viðgerðir fyri lús 1995 - 1998

Tal av viðgerðum	Tal av alistøðum			
	1998	1997	1996	1995
Eingin viðgerð	9	6	5	7
Viðgjørt 1 - 3 ferðir	8	9	9	9
Viðgjørt 4 - 7 ferðir	7	8	8	5
Viðgjørt meira enn 7 ferðir	1			
Alistøðir ikki svarað spurninginum	1	3	1	2

Tøluni benda ikki á, at nøkur munandi broyting hevur verið í hesari plágu.

Sjúka

Í Talvu 8 er ein samandráttur av tí, sum alistøðirnar hava svarað spurningunum um sjúku í fiskinum í 1998. Hóast bert ein partur av alistøðunum svara hesum spurningi, fæst tó ein ábending um støðuna.

Talva 8 sjúka og felli í 1998

Sjúka	Alistøðir	Felli
Hjartaklovningur	2	5 %
I P N	5	6 – 18 %

B K D	8	5 – 18 %
Vetrarsár	9	4 – 25 %

Sum heild hevur BKD sjúkan gjørt minni um seg í 1998 enn undan farnu árinum, meðan IPN og serstakliga vetrarsár hava verið boysin, og helst har smávaksin smolt eru farin á sjógv seint á ári. Men eldri árgangir hava eisini verið meint raktir. Av teimum 9 alistøðunum, sum hava sagt frá missi orsakað av vetrarsárum, hava 5 støðir mist millum 20 og 25 % av onkrum árgangi.

Umframt fiskin sum doyrt, fara, sum vera man, stór virði fyri skeyti tá fiskur, sum verður tikin, er plágaður av vetrarsárum.

Góð ráð úr Aberdeen

The Marine Laboratory í Aberdeen gevur á hvørjum ári út bókling við heitinum SCOTTISH FISH FARMS – Annual Production Survey, har teir á líknandi hátt sum í ALITÍÐINDI taka saman um gongdina í alivinnuni í Skotlandi, við støði í spurnarbløðum frá alarunum.

The Marine Lab. nýtir høvið til, samstundis at geva alarum í Skotlandi góð ráð, og niðanfyri hava vit umsett nøkur av hesum góðu ráðum úr bóklinginum, sum viðger alivinnuna í 1997 :

Fiskirannsóknarstovan í Aberdeen ræður alarum staðiliga til :

- At lata aliplássið liggja við ongum fiski eina tíð aftaná, at seinasti fiskurin av einum árgangi er tikin, fyri at bróta ringrásina við lús og møguligari sjúku á staðnum,
- At lata hesa tíðina við ongum fiski vera so langa, sum til ber.
- Um tvey feløg ala á sama fjørði, so at gera skriftliga sínámillum avtalu, soleiðis at bert fiskur av sama árgangi gongur á støðunum samstundis, og at alistøðirnar á fjørðinum umframt liggja "brak" við ongum fiski í sama tíðarskeiði.

Somuleiðis minnir Marine Lab. alarar á, at góða tamarhaldið á sjúku, sum hevur verið, kan fara fyri skeyti, um økt verður um nøgdina av fiski, tættleika og flutning av fiski millum økini á sjónum.

Útflutningstøl

Taka vit burtur úr útflutningslistunum hjá Hagstovuni allan útflutning í 1998 av alifiski, flaki og øðrum viðgjørdum vørum úr alifiski, og rokna alt um til runda vekt av blóðgaðum fiski síggja vit, at 60 % av laksinum eru farin til Danmarkar, 15 % til Týsklands, 6,8 % til Bretlands, 6,8 % til Spania og 4,5 % til Frakland/Monaco. Tilsvarandi tøl fyri sil eru : 57 % til Danmarkar, 24 % til Japan og 18 % til Noregs.

Í 1998 er størri partur av laksinum farin viðgjørdur av landinum, enn undanfarin ár. Í Talvu 9 síggja vit lutfallið ímillum viðgjørdan og óviðgjørdan laks, sum er fluttur út trý tey seinastu árinum.

Talva 9. Lutfall í % millum óviðgjørdan og viðgjørdan laks

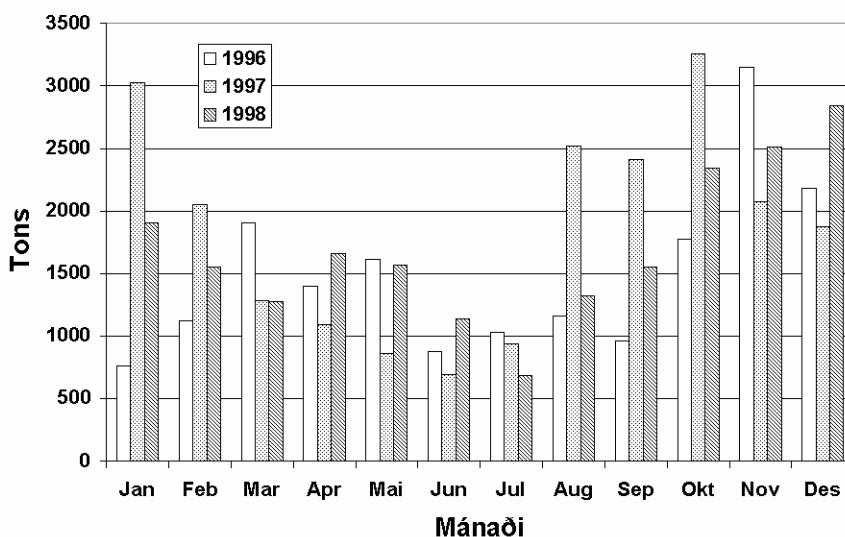
1996 – 1998.

Útflutningur ár	1996		1997		1998	
Laksur	Nøgd	Virði	Nøgd	Virði	Nøgd	Virði

Frystur/ ísaður	78 %	75 %	85 %	82 %	73 %	67 %
Viðgj.,flak v.m.	22 %	25 %	15 %	18 %	27 %	33 %

Virðið av virkaðu vørunum er vaksið lutfalsliga meira enn nøgdirnar. Allar vørur eru roknaðar sum vekt av rundum fiski.

Á Mynd 4 er útflutningurin av laksi avmyndaður hvønn mánaða sær trý tey seinastu árin. Myndin vísur at í 1997 er óvanliga nógvur laksur fluttur út í januar og februar mánaða og aftur fyrr á heysti í august, september og oktober, í mun til hini bæði árin.



Mynd 4. Útflutningurin av laksi í 1996, 1997 og 1998 hvønn mánaða sær, roknað sum rund vekt av blóðgaðum fiski.

Útflutningsvirðið í talvunum niðanfyrri er úr somu listum, og í seinasta teigi í Talvunum 10a-b og á Mynd 5 er víst, hvussu stórt útflutningsvirði er komið burtur úr hvørjum kilo av blóðgaðum, ókrumdum alifiski. Hesi tøl fáa vit við at býta samlaða útflutningsvirðið av laksi/síli hvørt árið við samlaða útflutninginum av laksi/síli umroknað til runda vekt. Hóast tølini ikki beinleiðis kunnu sammetast við prísir, sum alarin fær fyri fiskin, so geva tey tó góða mynd av, hvussu prísurin á alifiski í miðal er broyttur frá einum ári til annað.

Talva 10a. Útflutningur av sílum og prísgongd 1990 - 1998.

Ár	Útfl. tons	Rund vekt	Mill. kr	Kr/kg r.v.
1990	46	61	2	28,28
1991	490	627	16	25,50
1992	544	800	20	24,63
1993	714	855	20	22,94

1994	409	540	11	20,73
1995	64	84	2	21,60
1996	514	686	13	18,24
1997	1255	1610	25	15,22
1998	842	1064	17	16,33

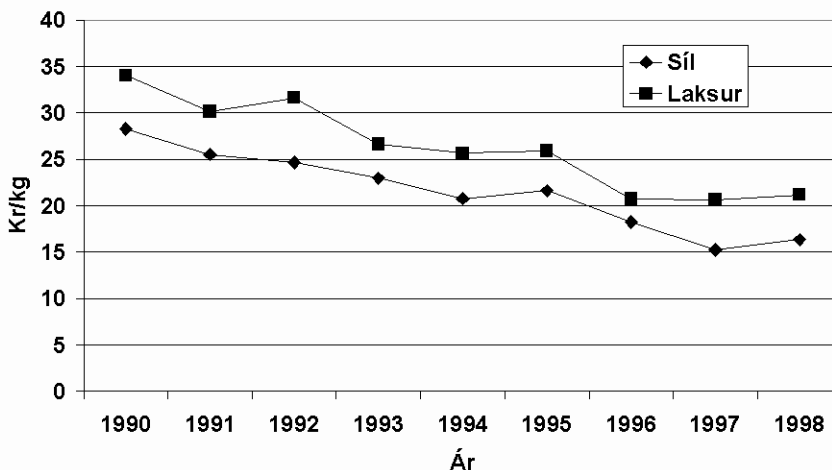
Eftir støðugt lækkandi prísir, er sílaprísurin kvinkaður upp aftur í 1998 í mun til 1997.

Talva 10b. Útflutningur av laksi og prísongd 1990 - 1998

Ár	Útfl. tons	Rund vekt	Mill. kr	Kr/kg r.v.
1990	11423	12843	435	34,03
1991	15732	17990	542	30,14
1992	15967	18287	578	31,60
1993	15321	17582	468	26,63
1994	12433	15029	385	25,63
1995	6909	8943	231	25,86
1996	13894	17927	372	20,71
1997	17638	22205	459	20,65
1998	15361	20362	431	21,15

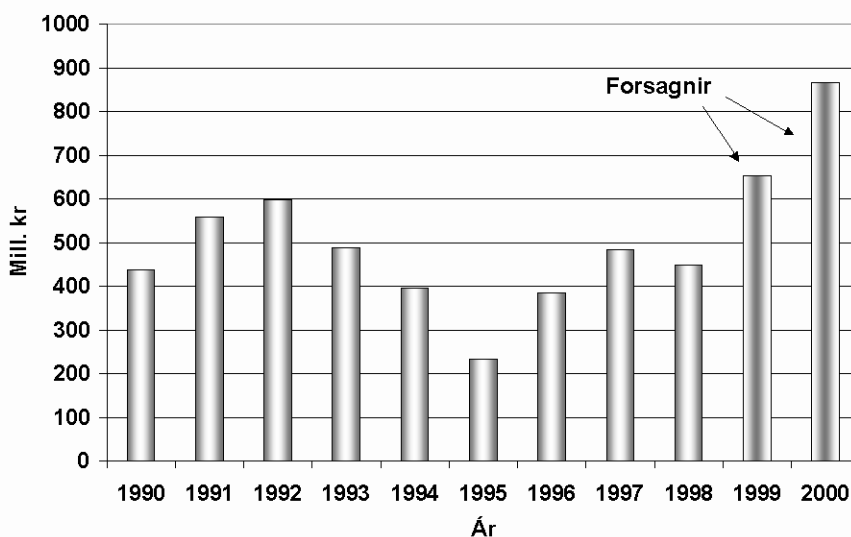
Trý tey seinastu árinum hevur prísurin á laksi verið rættuliga støðugur.

Á Mynd 6 sæst gongdin í útflutningsvirði á aldum fiski frá 1990 til 1998, og forsøgn fyri árinum 1999 og 2000. Besta árið til útflutning higartil var í 1992, tá útflutt varð fyri slakar 600 mill.kr., og lakasta árið var 1995, tá útflutningurin av alifiski gav 233 mill.kr.



Mynd 5. Broyting í prisi á alifiski frá 1990 til 1998. Myndin vísir miðal útflutningsvirðið í kr. av hvørjum kg av alifiski, roknað sum rund vekt. Hesi ár hevur kg prísurin á sílum ligið úr 3 upp í 7 kr lægri enn á laks.

Forsagnirnar um útflutningsvirði av alifiski og úrdráttum úr alifiski í 1999 og ár 2000, eru gjørdar út frá metingunum um væntaða framleiðslu hesi bæði árin (sí síðu 9) og prísleguni í 1998.



Mynd 6. Útflutningsvirðið í mill. kr av aldum laks og síli tilsamans frá 1990 til 1998 og forsøgn fyri árin 1999 og 2000.

Virðið av útflutta alifiskinum er sett í mun til samlaða útflutningin úr Føroyum frá 1990 til 1998 í Talvu 11.

Talva 11. Útflutningur av alifiski, samanborið við samlaða

útflutningin - skip ikki roknaði við.- Milliónir kr.

Ár	Alifiskur útflutningur	Samlaður útflutningur	Alifiskur av samlaðum

	Mill. kr	Mill. kr	
1990	437	2314	19,9 %
1991	558	2631	21,2 %
1992	598	2398	24,9 %
1993	488	2052	23,8 %
1994	396	2026	20,3 %
1995	233	1992	11,7 %
1996	384	2301	16,7 %
1997	484	2445	19,8 %
1998	448	2801	16,0 %

Sum víst í Talvu 12, so samsvara tøluni frá Hagstovuni, um útflutning av alifiski, sum vit rokna um til runda vekt, ikki altíð heilt við tøluni, sum alararnir geva upp, at teir hava tikið í árinum:

Talva 12. Útflutningstøl frá Hagstovu Føroya, samanborin við tøku av alifiski, sum alistøðirnar geva upp, alt roknað sum rund vekt.

Ár	1997		1998	
	Útflutningst.Hagstovan tons rund v.	Tøka Alarar tons rund vekt	Útflutningst.Hagstovan tons rund v.	Tøka Alarar tons rund vekt
Laksur	22205	20431	20362	19176
Síl	1610	1440	1064	1260

Hugsandi orsøkir til munin kunnu vera :

- At summir alarar hava givið tøkuna upp sum kruvda vekt í staðin fyri runda vekt av blóðgaðum fiski.
- Og/ella at onkur tøka kann vera gloppin burtur ímillum.
- Møgulig goymsla av fiski um ársskiftið er heldur ikki kannað.
- Men sum nevnt er nakað av óvissu í mátanum at rokna eitt nú flak, royktan fisk ella kruvdan fisk um til runda vekt, og tað kann vera atvold til, at tøluni fyri runda vekt av fiski, sum vit rokna okkum fram til, hava lyndi til at vera í hægra lagi, í mun til tøluni, sum alarar geva upp.

Útflutningur av alifiski januar-mars 1999

Hagstovan hevur gjørt upp útflutningin triggjar teir fyrstu mánaðirnar av 1999, og hesi fyribils tøl, sum vit hava sett saman í Talvu 14, vísa stóran vøkstur í útflutningi av alifiski, og hugaligari gongd í prísi.

Talva 14. Útflutningur av alifiski tryggjar teir fyrstu mánaðirnar av 1999 samanborið við útflutningin sama tíðarskeið í 1998.

Tíðarskeið	Tons útflutningsvekt	Mill. Kr.	Kr.pr.kg. útflutningsvekt
Jan – mars 1999	6.490	176,5	27,19
Jan – mars 1998	4.662	104,8	22,50
Vøkstur	1.828	71,5	4,69
Vøkstur í %	39,2	68,2	20,8

Tøkk til:

Hagstovu Føroya fyri tilfarið um útflutning.

Ole Jurgens á Fiskasjúkutænastuni fyri gjøgnumgongd av brotunum um lús og sjúku.

Símun Joensen, Ingvarð Fjallstein og Ólúvu Djurhuus á Fiskaaling p/f fyri rættlestur, góð ráð og hugskot.

Ingvarð Fjallstein fyri viðgerð av hagtølum og gerð av myndum.