

Alitíðindi

www.fiskaaling.fo

NR 2 2002

430 HVALVÍK

Alistøðirnar á sjónum

Hagtøl fyri 2001

Andrias Reinert

Samandráttur

Við støði í teimum upplýsingum, sum alistøðirnar hava sent okkum á hvørjum ári síðani 1996, verður tikið saman um gongdina í vinnuni á sjónum í 2001.

Tøkan av alifiski vaks úr 34.252 tonsum í 2000 upp í 51.530 tons í 2001, 48.487 tons av laksi og 3.043 tons av sílum, roknað sum vekt av rundum blóðgaðum fiski. Í alinótunum gingu 40.315 tons av fiski tá árið byrjaði, og 49.650 tons við árslok. 16,8 mill. laksasmolt og 4,1 mill. ælabogasíl fóru í nótirnar í 2001 í mun til 15,8 mill. smolt og 3,6 mill. síl í 2000. Rúmdin á øllum alinótunum, sum vóru tøk ar kring landið vaks úr 3,5 mill. m³ í 2000 upp í 4,5 mill. m³ við árslok 2001.

Meðan 2000 royndist óvanliga væl hjá alarum, hilnaðist 2001 sum heild illa, fyrst og fremst orsakað av at sera lítið fekst fyri fiskin seinnapartin av árinum. Fyrsti tilburður í Føroyum av ILA-sóttini var í 2000, og ILA virus varð staðfest í fiski á fyra alistøðum í 2001. Alt eftir hvussu gongdin verður við hesi sjúku í 2002 og komandi árin, kann tað, sum vera man, ávirka forsagnirnar, sum eru gjørdar í hesum Alitíðindum.

At enda fara vit sum vant at taka burtur úr tølum frá Hagstovu Føroya, sum siga frá útflutningi av alifiski.

Alistøðir, tal og stødd á alieindum

Alistøðirnar

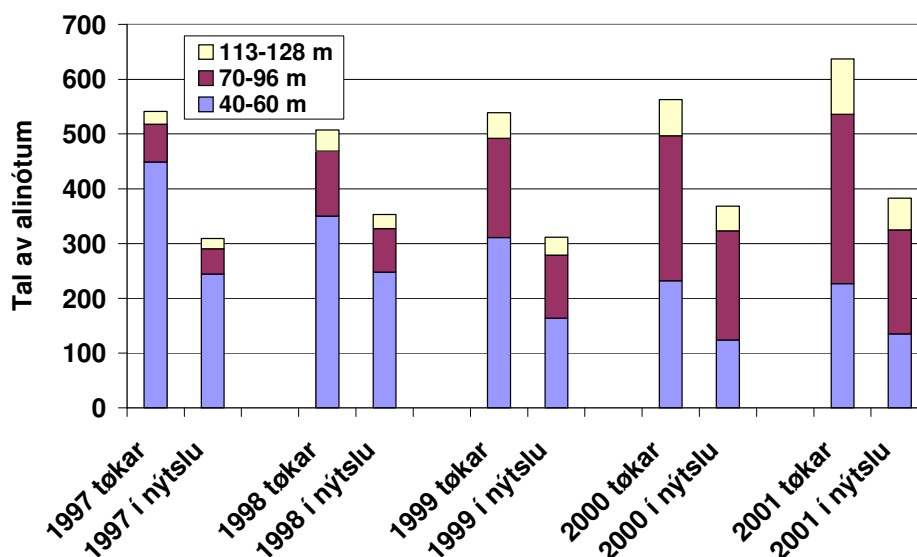
Í 2001 vóru 26 vanlig aliloyvi á firðum og sundum, og fiskur varð aldur á 31 ymiskum støðum. Alivinnan á sjónum varð umsitin av 13 feløgum (Sí eisini talvu á s.18). Umframt høvdu tvey feløg lívfisk á 3 plássum, og eitt loyvi var til royndir við øðrum fiskasløgum, har tað í 2001 á fyrsta sinni eydnaðist at fáa eini sekshundrað smá kalvaspjaldur undan.

Tal og stødd á alieindum

Smáu aliringarnir verða í dag lítið og einki nýttir í vanligu alingini, men nakrir kunnu tó vera hentir at hava, eitt nú tá tikið verður. Á Mynd 1a og 1b hava vit býtt aliútgerðina, sum verður nýtt í dag upp í:

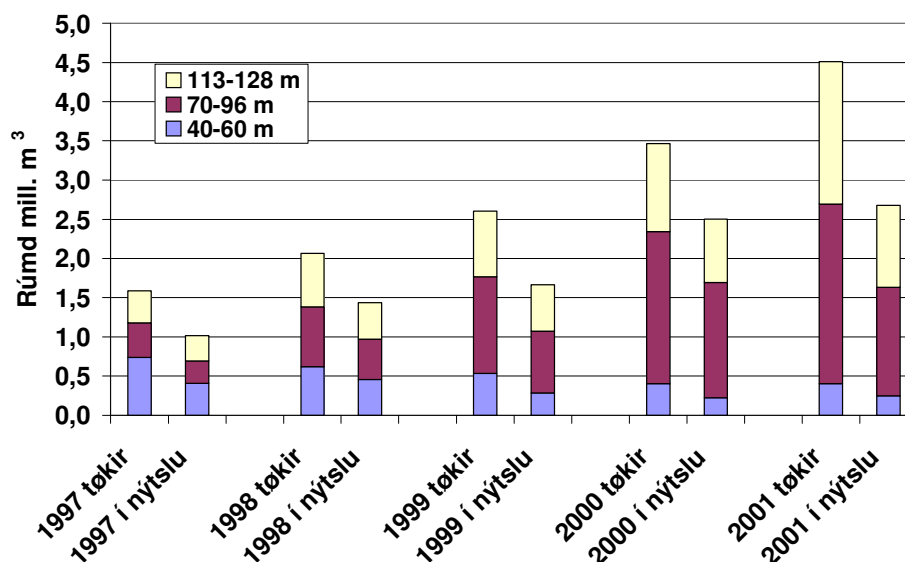
- Smáar eindir 40-60 m til ummáls 128-286 m² í vídd
- Miðal eindir 70-96 m - 390-665 m² -
- Stórar eindir 113-128 m - 1.000-2.236 m² -

Talið av alieindum tilsamans av hesum trimum bólum á øllum alistøðunum og somuleiðis talið av eindum, sum fiskur hevur verið í við árslok árinum 1997-2001, er víst sum stabbur á Mynd 1a. Talið av alieindum, sum hava verið tøkar, hevur ligið nakað oman fyri 500, til tað í 2001 fór væl upp um 600 eindir. Myndin vísir samstundis skiftið frá smærri til alt størri eindir í alingini á sjónum.



Mynd 1a. Tal av alieindum sum hava verið tøkar á alistøðunum kring landið 1997-2001. Alieindirnar eru býttar í tríggjar bólkar eftir stødd. Stytru stabbarnir, sum eru merktir "í nýttslu", vísa talið av eindum, sum fiskur hevur verið í við árslok hvørt av hesum árum.

Út frá miðaldýpinum á aliútgerð av ymiskum slag í 2000 er rúmdin á øllum alinótunum í landinum 1997-2001 roknað út og víst á Mynd 1b. Á hesi mynd er tann parturin av aliútgerðini, sum fiskur var í við árslok, somuleiðis vístur sum stabbar. Rúmdin av tøkum alinótum er næstan trífaldað úr 1,6 mill. m³ í 1997 upp í 4,5 mill. m³ í 2001. Við árslok 1997 gekk fiskur í nótum, sum tilsamans vóru slaka mill. m³ í rúmd, meðan rúmdin av nótum í nýtlu við árslok 2000 og 2001 var omanfyri 2,5 mill. m³.



Mynd 1b. Rúmdin av alinótunum, sum vóru tøk á alistøðunum kring landið 1997-2001. Alinótirnar eru býttar í tríggjar bólkar eftir stødd. Stytru stabbarnir merktir “í nýtlu” vísa rúmdina á teimum alieindum, sum fiskur var í við árslok hvørt av hesum árum.

Hagtøl um útseting, goymslu og tøku

Fiskur farin á sjógv í 2001

Í 2001 keyptu alarar á sjónum tilsamans 16,8 mill laksasmolt og 4,1 mill. síl í mun til 15,8 mill. smolt og 3,6 mill. ælabogasíl í 2000 og 14,5 mill. laksasmolt og slaka milliún av sílum í 1999. Orsakað av ILA sjúkuni vórðu tó 260.000 vársmolt av 2001 árganginum fyrirbeind.

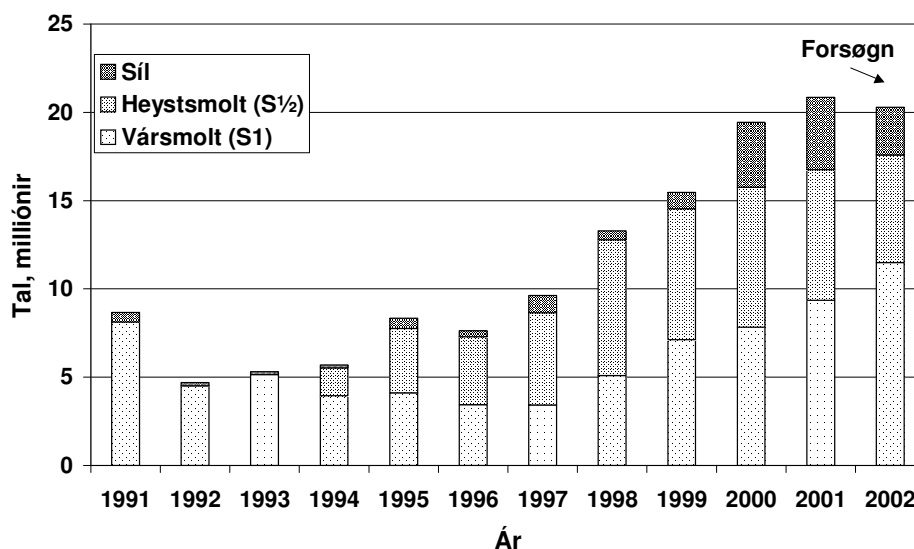
Í Talvu 1 er fiskurin, sum er farin á sjógv, býttur upp eftir aliøki. Skilt er ímillum vár- og heystsmolt, og samanborið er við árinum frá 1995 til 2000. Aliøkini Vestanfyri og Suðuroy eru tikin undir einum.

Tølini í talvuni eru bruttotøl. Hetta er sostatt samlaða talið av fiski, sum er farið á sjógv, og svinnið tríggjar teir fyrstu mánaðirnar á sjónum er ikki drigið frá.

Talva 1. Smolt og sjóbúgvín síl (tald í 1.000), farin á sjógv í 2001.

Aliðki	Vár - S1		Heyst - S½	
	Laksur 1.000 stk	Síl 1.000 stk	Laksur 1.000 stk	Síl 1.000 stk
Norðoyar	2.637		2.456	310
Eysturoy E.	1.153		1.685	2.155
Miððkið	1.977	233	2.129	568
Vestanf./Suðuroy	3.576	71	1.139	754
Íalt í 2001	9.344	304	7.408	3.787
Íalt í 2000	7.832	8	7.928	3.585
Íalt í 1999	7.112	117	7.426	813
Íalt í 1998	5.086	143	7.685	370
Íalt í 1997	3.435	117	5.211	870
Íalt í 1996	3.445	36	3.838	310
Íalt í 1995	4.116	441	3.643	145

Býtið millum vár- og heystsmolt og talið av sílum, sum eru farin á sjógv frá 1991, er lýst á Mynd 2. Somuleiðis er ein forsøgn, sum vísir, hvussu mong laksasmolt og ælabogasíl alistøðirnar við ársbyrjan høvdu ætlan um at koyra í nóttirnar í 2002. Alt fleiri vársmolt eru farin á sjógv seinnu árin, meðan talið av heystsmoltum hevur verið lutfalsliga minkandi.



Mynd 2. Tal í mill. av vár- og heystsmoltum og av ælabogasílum, sum eru farin á sjógv seinastu 11 árin, og forsøgn fyri 2002.

Talið av fiski, sum alistøðirnar við ársbyrjan ætlaðu at seta út, kann, sum vera man, broytast, alt eftir hvussu stóðan verður í alingini í 2002. Til forsøgn um tøku av laksi komandi árin, hava vit minkað metingina uppá 17,6 mill. laksasmolt, sum varð gjørd við ársbyrjan, niður í 15,2 mill laksasmolt.

Fiskur í sjónum 31.12.2001

Av 1999 árganginum vórðu 1.326 tons gangandi í nótunum inn í 2002. Tal og vekt av 2000- og 2001-árgangunum av laksí kring landið um árskiptið 2001/2002 er sett saman í talvunum 2a - 2b.

Talva 2a. Laksur í sjónum, 2000 smolt-árgangur 31.12.2001.

Aliðki	Vársmolt - S1			Heystsmolt - S½		
	tal 1.000	kg stk	tons	tal 1.000	kg stk	tons
Norðoyar	891	4,9	4.374	2.181	2,5	5.412
Eysturoy E	81	4,2	341	924	2,9	2.663
Miððkið	1.333	3,7	4.917	1.637	1,9	3.137
Vestanfyri/Suðuroy	1.967	4,4	8.722	399	2,5	986
Árg.00 - 31.12.01	4.272	4,3	18.355	5.142	2,3	12.198
Árg.99 - 31.12.00	4.073	4,6	18.535	4.679	2,1	9.602
Árg.98 - 31.12.99	1.404	4,5	6.290	4.890	2,3	11.055
Árg.97 - 31.12.98	1.680	4,5	7.478	4.223	2,4	10.298
Árg 96 - 31.12.97	1.251	4,3	5.358	2.561	1,9	4.882
Árg.95 - 31.12.96	1.540	4,7	7.346	2.521	1,4	3.532
Árg.94 - 31.12.95	1.738	3,9	6.818	933	1,2	1.126

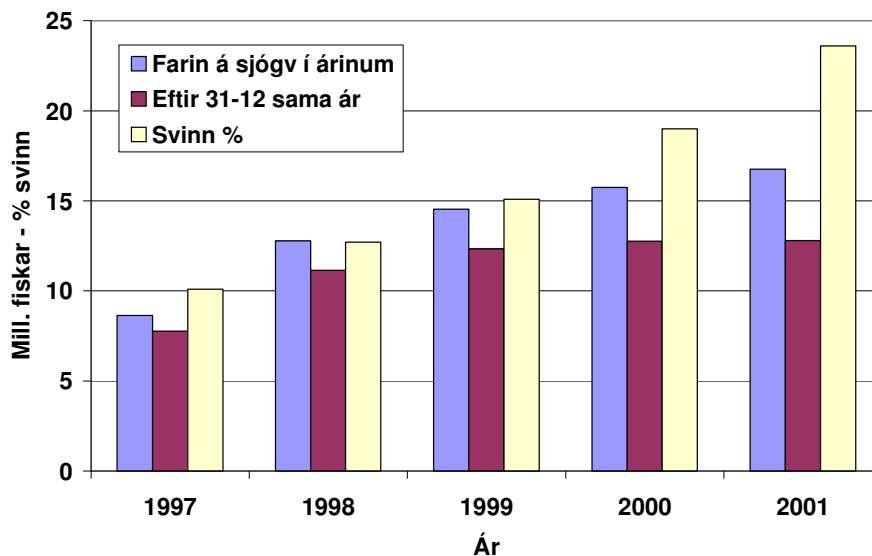
Skilt er ímillum aliðkini og somuleiðis millum fisk, sum er farin á sjógv fyrra- og seinnapart á ári, her nevnt vár- og heystsmolt.

Talva 2b. Laksur í sjónum, 2001 smolt-árgangur 31.12.2001.

Aliðki	Vársmolt - S1			Heystsmolt - S½		
	tal 1.000	g/ stk	tons	tal 1.000	g/ stk	tons
Norðoyar	2.239	803	1.799	1.887	96	181
Eysturoy E	744	975	726	623	162	101
Miððkið	1.321	741	979	1.852	152	282
Vestanfyri/Suðuroy	3.005	743	2.232	1.120	125	140
Árg.01 - 31.12.01	7.309	785	5.736	5.483	128	704
Árg.00 - 31.12.00	6.442	753	4.896	6.320	136	860
Árg.99 - 31.12.99	6.997	804	5.625	5.470	109	595
Árg.98 - 31.12.98	4.308	985	4.243	6.844	114	782
Árg.97 - 31.12.97	3.261	1.002	3.333	4.509	132	593
Árg.96 - 31.12.96	3.176	748	2.376	3.183	83	264
Árg.95 - 31.12.95	3.949	739	2.917	2.360	80	186

Hóast ein mill. fleiri laksasmolt fóru í nótirnar í 2001 samanborið við 2000, so er talið av árganginum, sum verður givið upp við árslok, bert 12,8 mill. fiskar, ella júst sama talið sum varð givið upp árið fyri av 2000 smoltárganginum. At 260.000 vársmolt av 2001 árganginum vórðu fyrirbeind orsakað av ILA svarar bert fyri lítlan part av hesum svinni.

Tølini, sum verða gjørd upp við árslok, vísa, at alt fleiri av smoltunum, sum fara á sjógv í einum ári, misfarast stutt eftir at tey eru farin á sjógv, ella áðrenn árið er úti. Hetta vaksandi svinn er víst á Mynd 3.



Mynd 3. Samanburður av talinum av laksasmolti sum er farið í alinótirnar seinastu árin, og talið av fiski av sama árgangi við árslok, vísir at støðugt meira av smáfiskinum misferst longu sama árið, sum tað er farið á sjógv.

Byrjanar-trupulleikar við endurnýtslu av vatni á smoltstøðunum hava volt til, at fleiri útsetingar av smáfiski eru heilt miseydnaðar. Sannlíkt er, at hetta er høvuðsorsøkin til, at so nógvur smáfiskur er farin fyri skeyti á sjónum seinnu árin.

Talva 2c. Ælabogasíl í sjónum 31.12.2001

Árgangur	Vársíl – S1			Heystsíl – S½		
	tal 1.000	kg/ stk	tons	tal 1.000	kg/ stk	tons
1999	7	4,4	30	0		
2000	140	2,7	378	2.428	2,8	6.894
2001	245	1,0	255	3.285	0,3	1.029
Síl íalt, vár- og heystsíl 31.12.2001				6.105	1,4	8.568
Síl íalt, vár- og heystsíl 31.12.2000				3.560	1,1	3.944
Síl íalt, vár- og heystsíl 31.12.1999				1.149	1,0	1.179
Síl íalt, vár- og heystsíl 31.12.1998				993	2,0	2.030
Síl íalt, vár- og heystsíl 31.12.1997				1.189	0,9	1.023
Síl íalt, vár- og heystsíl 31.12.1996				697	1,5	1.137
Síl íalt, vár- og heystsíl 31.12.1995				927	0,9	832

Ælabogasílini eru tald saman fyri alt landið í talvu 2c. Í talvunum er samanborið við tilsvareandi fisk við árslok fimm undanfarnu árin. Ongantíð fyrr eru nær til so mong ælabogasíl sett við á alistøðunum í Føroyum sum tvey tey seinastu árin. At kalla øll sílini eru farin á sjógv á

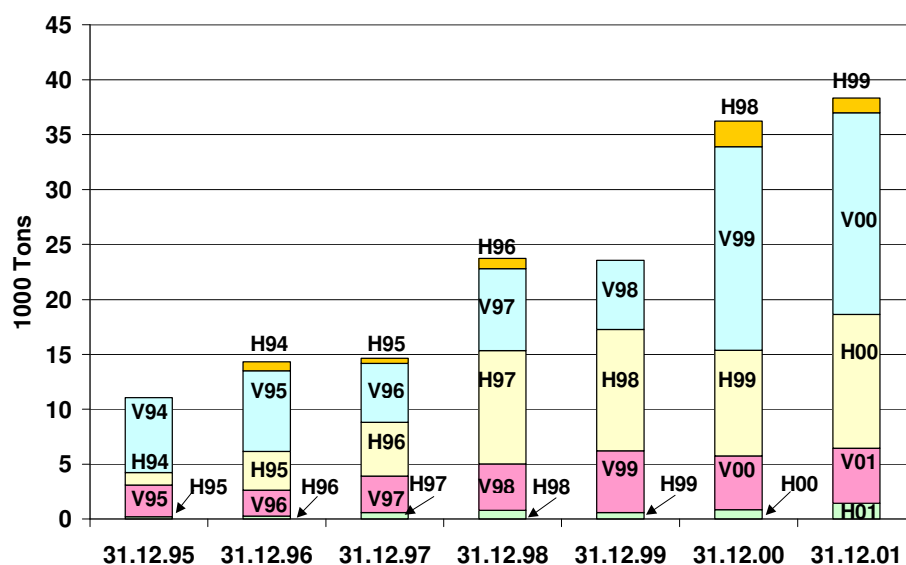
heysti, og alarar geva upp, at svinnið í 2001 árganginum til 31-12 var 13,7 %, meðan tilsvarendi talið við árslok 2000 var slök 9%.

Talva 2d. Broytingar í samlaðum tali og vekt av alifiski á øllum alistøðum við árslok frá einum ári til annað 1995-2001.

Ár	Tal laksur + síl			Vekt laksur + síl		
	tal 1.000	Broyting 1.000	%	tons (biom.)	broyting tons	%
2001	28.507	3.079	12,1 %	46.904	6.589	14,0 %
2000	25.428	5.518	27,7 %	40.315	15.572	62,9 %
1999	19.910	1.698	9,3 %	24.743	-1.032	-4,0 %
1998	18.212	5.356	41,7 %	25.775	10.094	64,4 %
1997	12.856	1.602	14,2 %	15.681	233	1,5 %
1996	11.254	1.347	13,6 %	15.448	3.570	30,1 %
1995	9.907			11.878		

Góð 12% fleiri alifiskar gingu á alistøðunum á sjónum 31-12-01 samanborið við árslok 2000, og vektin av livandi fiskinum var 14% størri enn um somu tíð árið fyri.

Vektin (ella “biomassin”) tilsamans av øllum laksinum, sum gekk á alistøðunum í Føroyum við árslok 1995 – 2001, er avmyndað á Mynd 4.



Mynd 4. Vektin tilsamans av øllum laksinum, sum gekk á alistøðunum kring landið, og býtið millum árgangirnar við árslok sjey tey seinastu árin. Styttingar V99: vársmolt 1999, H99: heystsmolt 1999 og tilsvarendi fyri hinar árgangirnar. Sílini eru ikki roknað við her.

Tøka av alifiski

Í Talvu 3a er yvirlit yvir tað, sum varð tikið av laks í 2001. Vektin er uppgivin sum rundur, blóðgaður fiskur. Skilt er ímillum árgangirnar og millum fisk, sum er farin á sjógv fyrra og seinna hálvár. At meta saman við eru víst tilsvareandi tøl fyri tað, sum tikið varð frá 1996 til 2000.

Talva 3a. Laksur tikin 1996 - 2001.

Árgangur	Fyrra hálvár			Seinna hálvár		
	tal 1.000	Kg/ stk	tons	tal 1.000	kg/ stk	tons
Heystsmolt 98	316	7,3	2.300			
Vársmolt 99	3.133	5,2	16.291	576	5,6	3.226
Heystsmolt 99	1.032	4,7	4.895	3.180	5,3	16.871
Vársmolt 00				1.102	4,5	4.903
Tøka 2001	4.481	5,2	23.487	4.857	5,1	24.900
Tøka 2000	3.420	4,3	17.614	3.752	5,0	18.894
Tøka 1999	3.441	4,8	16.661	4.307	5,2	22.589
Tøka 1998 ¹⁾	1.525	4,7	7.166	2.596	4,6	12.005
Tøka 97 ²⁾	1.183	5,4	6.332	2.606	4,7	12.151
Tøka 96 ³⁾	1.686	4,7	7.851	1.865	4,8	9.043

1) Fyri onkra støð hava vit mett um tøkuna í 1998. 2) Fyri 1997 vanta upplýsingar frá tveimum alistøðum.

3) Fyri 1996 vanta tøl frá einari støð.

Samlaða tøkan av laks í øllum alistøðunum, sum uppgivin á spurnarbløðunum sjei tey seinastu árin, er sett saman í Talvu 3b.

Talva 3b. Laksur tikin tilsamans frá 1995 til 1999.

Ár	Tal 1.000 stk	Miðalvekt kg	Tøka tons
2001	9.339	5,2	48.487
2000	7.172	4,7	33.508
1999	7.749	5,1	39.252
1998	4.117	4,7	19.176
1997	4.138	4,9	20.306
1996	3.714	4,8	17.663
1995	2.154	3,8	8.281

Bæði í tali av fiski, miðalvekt og tonsatali er 2001 metár.

Tøkan av ælabogasílum fór upp um aftur 3000 tons í 2001, og tvey tey komandi árin vera sera nógv síl at taka.

Talva 3c. Síð tikið til samans frá 1995 til 2001.

Ár	Tal 1.000 stk	Miðalvekt kg	Tøka tons
2001	972	3,1	3.043
2000	378	3,5	1.315
1999	871	3,8	3.292
1998	375	3,4	1.260
1997	397	3,6	1.440
1996	307	3,0	915
1995	30	2,6	77

Umrøða av nøgd av livandi fiski, felli og tøku

Alararnir hava givið upp, hvussu nógv av 1999 árganginum gekk eftir 31-12-01, og í Talvu 4 er gjørt upp, hvussu smoltárgangirnir 1994-1999 hava hiltast á sjónum.

Smolt, sum fara á sjógv fyrrapart á ári: januar-juni, eru her nevnd vár-smolt (S1), og tey, sum fara seinnapart á ári: juli-desember, eru nevnd heystsmolt (S½). Í miðal eru umleið 65 % av smoltunum, sum eru farin á sjógv hesi ár komin til tøku. Vit rokna við 64 % næstu árin í forsagnunum niðanfyri.

Talva 4. Komið til sættis av 1994-1999 smoltárgangunum á sjónum.

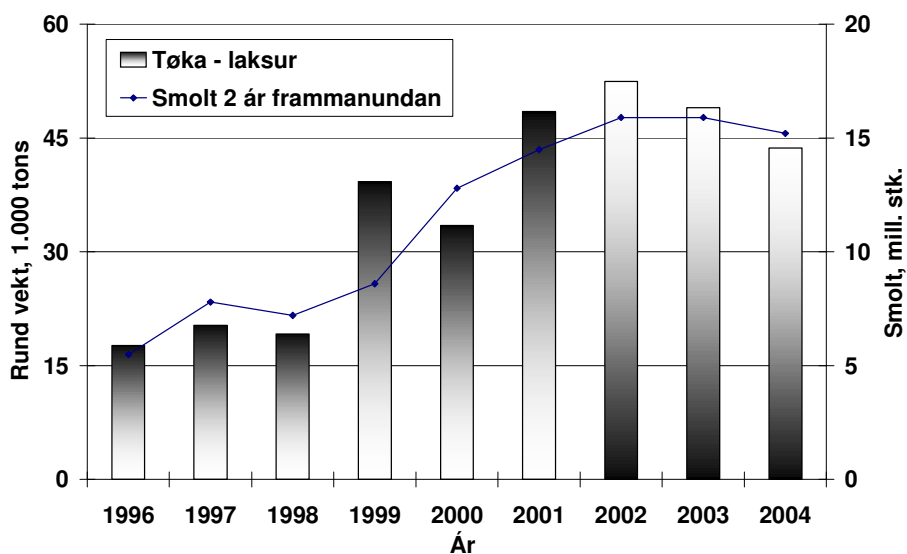
Árgangur	Tal farið á sjógv brutto	Tal tikið + tal eftir við árslok annað árið	Prosent av upprunatali komið til sættis
1999 -S½+S1	14.538	9.876	68 %
1998 -S½	7.685	4.903	64 %
1998 -S1	5.086	3.148	62 %
1997 -S½	5.211	3.562	68 %
1997 -S1	3.435	2.588	75 %
1996 -S½	3.838	2.572	67 %
1996 -S1	3.445	2.039	59 %
1995 -S½	3.148	1.532	49 %
1995 -S1	3.488	2.003	57 %
1994 -S½	1.593	732	46 %
1994 -S1	3.690	3.103	84 %

Miðal hesi ár av bruttotali sum er farið á sjógv : 65 %

Í talvuni omanfyri er valt at leggja vár- og heystsmolt av 1999 árganginum saman, orsakað av at býtið millum vár- og heystsmolt, tá sett varð út, ikki sær út til at samsvara við býtið millum vár- og heystsmolt, tá árgangurin varð tikið.

Alivinnan næstu árin

Tøka av laksi frá 1996 til 2001 og forsagnir um tøku til og við ár 2004, roknað sum vekt av rundum fiski, er víst sum stabbar á Mynd 5.



Mynd 5. Tøkan av laksi, roknað sum vekt av rundum fiski, er her avmyndað sum stabbir frá 1996 til og við 2001, og forsagnir um tøkuna eru gjørdar til ár 2004. Svørtu blettirnir vísa talið av smoltum, sum eru farin á sjógv tvey ár frammanundan tøkuni, og her er somuleiðis forsøgn fyrri tal av smoltum sum fara á sjógv ár 2002. Sílini eru ikki við.

Av tí at meginparturin av alilaksinum verður tikin tvævetur, hava vit valt at avmynda talið av smoltum, sum eru farin á sjógv, tvey ár forskotið í mun til tøkuna. Eitt nú eru tær 14,5 mill. av smoltum, sum fóru á sjógv í 1999, vístar sum svartu bletturin í stabbnum, sum avmyndar tøkuna av laksi í 2001. Forsagnirnar, ið áður stundum hava víst seg at hava verið í so bjartskygnar, eru her gjørdar út frá teimum fortreytum at:

- Smoltini, sum fóru á sjógv í 2001 eru, hóast ein mill fleiri í tali, javnmett við smoltini í 2000, av tí at svinnið hevur verið størri í sjónum av 2001 árganginum, sí s. 5-6.
- Metingin av smoltútseting í 2002 er lækkað úr 17,6 mill. niður í 15,2 mill. orsakað av gongdini við ILA várið 2002.
- Miðalvektin av fiskinum, sum verður tikin, verður sum í 2001.
- Heilsustøðan og gongdin í vinnuni verður á sama støði sum tvey tey undanfarnu árin. M.a. er ikki roknað við, at ein partur av fiskinum verður tikin smærri enn vant orsakað av ILA sóttini.
- Orsakað av at væl av fiski er misfarið av illveðri, er roknaða tøkan í 2002 hinvegin minkað úr 52.500 tons niður í 50.000 tons av laksi, roknað sum vekt av rundum blóðgaðum fiski.

Eingi atlit eru tikin til, at tøkan verður lagað eftir prísnum á marknaðinum tey einstøku árin, soleiðis at alarar summi ár taka óvanliga nógvan fisk, og onnur ár lata fisk, sum kundi verið tikin, ganga í nótunum inn í næsta ár (Sí eisini Mynd 6).

Út frá hesum fortreytum kann væntast, at tøkan av laksi tvey tey næstu árin verður slakari enn í 2002.

Önnur viðurskipti

Fóðurnýtsla og brutto fóðurfaktor á sjónum

Framleiðslan av laks og sílum til samans á øllum alistøðum, uppgjørd sum vekt av livandi fiski í sjónum frá 1996 til 2000, er í Talvu 5 roknað út frá tøkuni, sum alarar geva upp og frá vektini av fiskinum, sum gongur í sjónum við árslok. Teir, sum selja fiskafóður, hava útvegað tølini fyri, hvussu nógv fóður er nýtt til fiskin hesi ár, og gjørt forsøgnina fyri, hvussu nógv fóður væntandi fer at verða nýtt í 2002.

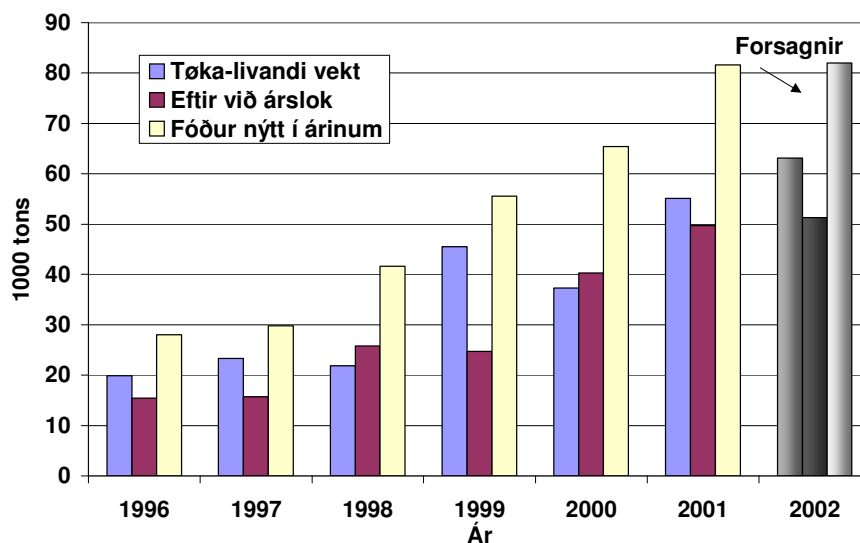
Talva 5. Roknaður brutto fóðurfaktorur, ella kg av fódri, sum fer til hvørt kg av alifiski (livandi vekt), sum verður alt.

Ár	Fiskur í sjónum við ársbyrjan tons	Tøka livandi vekt ¹⁾ tons	Fiskur í sjónum við árslok tons	Framl. av fiski í árinum tons	Fóður nýtt á sjónum ²⁾ tons	Rokn. brutto fóðurfakt.
1996	11.878	19.878	15.448	23.448	28.000	1,19
1997	15.448	23.269	15.679	23.500	29.769	1,27
1998	15.679	21.867	25.774	31.962	41.619	1,30
1999	25.774	45.522	24.743	44.491	55.549	1,25
2000	24.743	37.260	40.315	52.832	65.630	1,24
2001	40.315	55.137	49.650	64.472	81.641	1,27
2002 ³⁾	49.650	63.130	51.276	64.756	82.000	(1.27)

1. Tøkan av alifiski, sum alarar hava givið upp (rund vekt x 1.07).
2. Fóður til fisk, sum er misfarin av ymiskum orsökum er íroknað her.
3. Fiskur í sjónum 31-12-2002, og forsagnirnar fyri tøku 2002 eru gjørdar út frá eini meting av, at tað fer at verða nýtt umleið sama nøgd av fódri til alifiskin á sjónum í 2002 sum í 2001 og við sama fóðurfaktori.

Út frá hesari mettu fóðurnýtslu í 2002 og við sama fóðurfaktori sum í 2001 kunnu vit rokna okkum til eina framleiðslu í sjónum uppá 64.756 tons av fiski í 2002. Sambært forsagnunum frammanfyri (sí Mynd 4) verða væntandi tikin 50.000 tons av laks í 2001 umframt tøkum av sílum, sum her leysliga er mett til 9.000 tons, roknað sum vekt av rundum fiski. Tilsamans svarar hetta til 63.130 tons av livandi fiski (Vekt av livandi fiski = rund vekt x 1,07). Nøgdin av fiski í sjónum komandi ársskipti verður í hesum roknidømi nakað omanfyri støðið við árslok 2000.

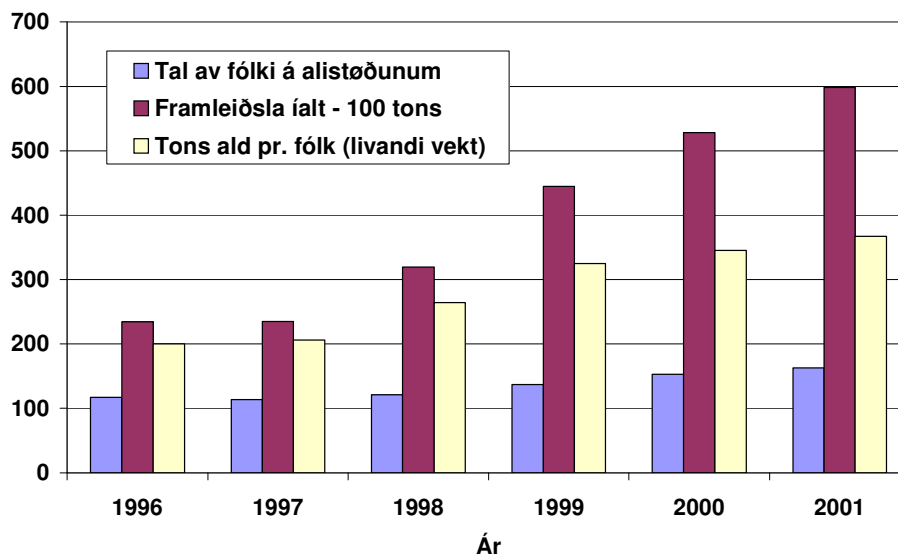
Nú fortreytirnar í alivinnuni í heilum broytast munandi, eiga slíkar metingar at verða tiknar við sera stórum fyrivarni. Á Mynd 6 sæst m.a., hvussu býtið millum tøkum og biomassa lagar seg eftir skiftandi marknaðarviðurskiptum frá einum ári til annað. Á myndini er somuleiðis víst, hvussu nógv fóður alifiskurin á sjónum hevur fingið hesi ár, og mett er um, hvussu nógv fóður fer at verða nýtt til alifiskin í 2002.



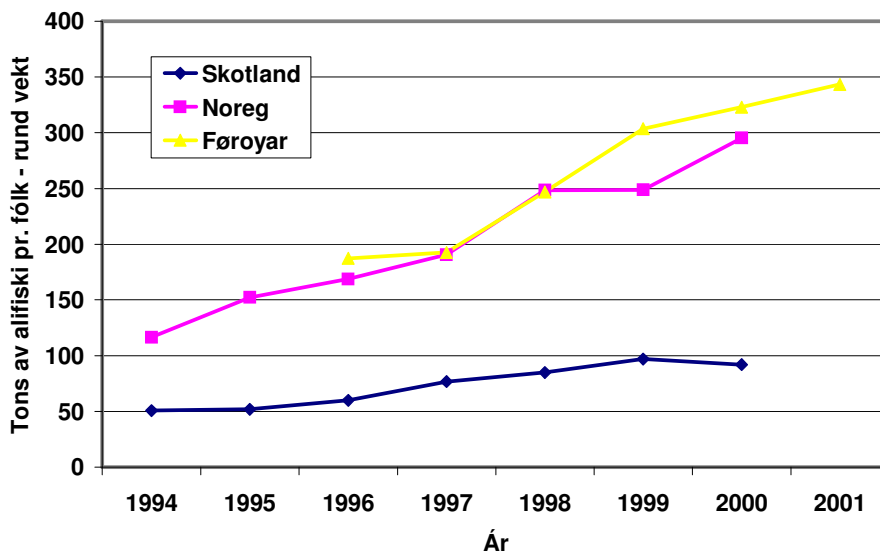
Mynd 6. Stabbarnir vísa tøku av alifiski, goymslu av livandi fiski við árslok og hvussu nógv fóður er farið til fiskin á sjónum hvørt árið frá 1996. Forsøgn er gjørd fyri 2002 út frá mettari fóðurnýtslu.

Tal av fólki

Talið av fólki, sum arbeiddu beinleiðis á alistøðunum á sjónum, eru á Mynd 7 sett saman við framleiðsluni av alifiski, roknað sum vekt av livandi fiski, og framleiðslu pr. fólk.



Mynd 7. Í 1996 arbeiddu 117 fólk á alistøðunum á sjónum og aldu 200 tons av fiski í part. Í 2001 vóru fólkin 163 í tali, ella 39 % fleiri, men aldu heili 367 tons í part, roknað sum vekt av livandi fiski í sjónum, ella stívliga 83% meira í miðal enn í 1996.



Mynd 8. Í Skotlandi verður í miðal alt væl minni av fiski fyri hvørt fólk, sum arbeiðir á alistøðunum, enn í Noregi og í Føroyum.

Mynd 8 má takast við ávísum fyrivarni, av tí at tað ikki er greitt, um framleiðsla av fiski pr. arbeiðsfók verður roknað á heilt sama máta í øllum londunum.

Lús

Í Talvu 6 siga tøluni, hvussu mangar viðgerðir árgangurin, sum er oftast viðgjørdur fyri lús á eini alistøð, hevur fingið seks tey seinastu árin.

Talva 6. Viðgerðir fyri lús 1996 – 2001.

Viðgerðir Tal	Tal av alistøðum					
	2001	2000	1999	1998	1997	1996
0	5	6	2	9	6	5
1-3	19	19	12	8	9	9
4-7	2	0	6	7	8	8
> 7	0	0	0	1	0	0
ikki svarað	2	2	2	1	3	1

Torført er at meta árin saman, m.a. av tí at tað seinnu árin er funnið fram til fleiri viðgerðarhættir og -evni at basa laksalúsini við.

Sjúka

Í Talvu 7 er ein samandrátur av tí, sum alistøðirnar hava svarað spurninginum um sjúku í fiskinum 1998 -2001.

Talva 7. Sjúka 1998 – 2001

Sjúka	2001	2000	1999	1998
Hjartaklovningur	1	1	1	2
IPN	1	1	0	2
BKD	9	8	11	8
Vetrarsár	1	5	3	9
ILA / ISA	4	1	0	0

Bert ein partur av alistøðunum svarar spurningunum um sjúku, men hóast upplýsingarnar eru sera ófullfíggaðar, benda tær sum heild á nakað somu heilsustøðu í 2001 sum undanfarnu árin, tá talan er um ”gomlu” sjúkurnar, men vísa eisini á hættisligu gongdina við ILA sóttini .

Útflutningstøl

Óvanliga góði prísurin á alifiski í 2000 og prísfallið í 2001 sæst í Talvu 8, mett saman við meira “vanliga” prísini í 1999. Úr tilfari frá Hagstovu Føroya um útflutning av alifiski er útflutningsvirðið fyri hvørt kg av teimum ymisku vørunum roknað. Mest prísmunur er á óvirkaðu vørunum. Hesi tøl frá Hagstovuni samsvara, sum vera man, ikki heilt við tøluni fyri tøku av alifiski, sum alistøðirnar geva upp (Sí s. 7-9).

Talva 8. Útflutningur av alifiski í nøgd og útflutningsvirði pr. kg.

Vørslag	2001		2000		1999	
	tons	kr/kg	tons	kr/kg	tons	kr/kg
Ísaður laksur	29.835	20,05	20.362	28,33	24.129	23,71
Frystur laksur	2.028	23,45	1.748	28,95	2.468	24,62
Ísað laksafлак	20	55,05	53	46,04	237	40,00
Fryst laksafлак	3.707	53,51	2.986	58,40	3.299	50,04
Royktur laksur	688	67,83	443	74,02	379	62,30
Annar tilv.laksur	345	15,29	264	20,25	216	15,78
Útfl.vekt laksur	36.623	24,50	25.856	32,57	30.728	27,15
Rund vekt laksur	44.109	20,34	31.413	26,82	37.043	22,53
Ísaði síl	380	14,62	-	-	209	21,81
Fryst síl	1.020	21,18	428	27,86	1.595	27,41
Sílaflak ís/fr	10	67,40	1	32,00	1	4,00
Útfl.vekt síl	1.410	19,74	429	27,87	1.805	26,74
Rund vekt síl	1.727	16,11	537	22,26	2.233	21,62
Útfl.v.alifiskur	38.033	24,32	26.186	32,50	32.533	27,13
Rund v.alifiskur	45.836	20,18	31.950	26,74	39.276	22,42

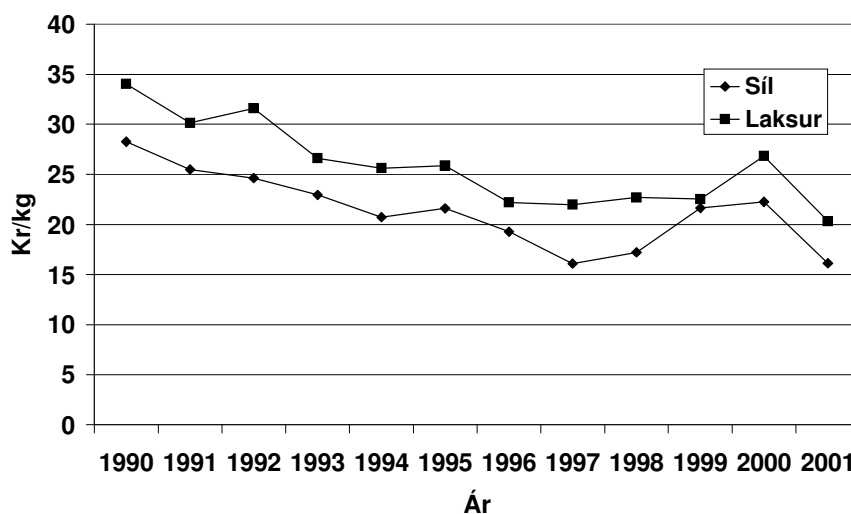
Í Talvu 9 síggja vit lutfallið millum útflutningin av ísaðum og frystum alifiski í mun til nøgdina av meira virkaðum vørum sum flak, royktan

laks v.m. Virkaðu vörurnar eru vaksnar bæði í nógð og virði í mun til 2000. Í talvuni er alt roknað um til vekt av rundum fiski.

Talva 9. Útflutningur av ísaðum/frystum alifiski í nógð og virði mett saman við útflutning av flaki og meira viðgjørdum alifiski, her roknað um til vekt av rundum blóðgaðum fiski.

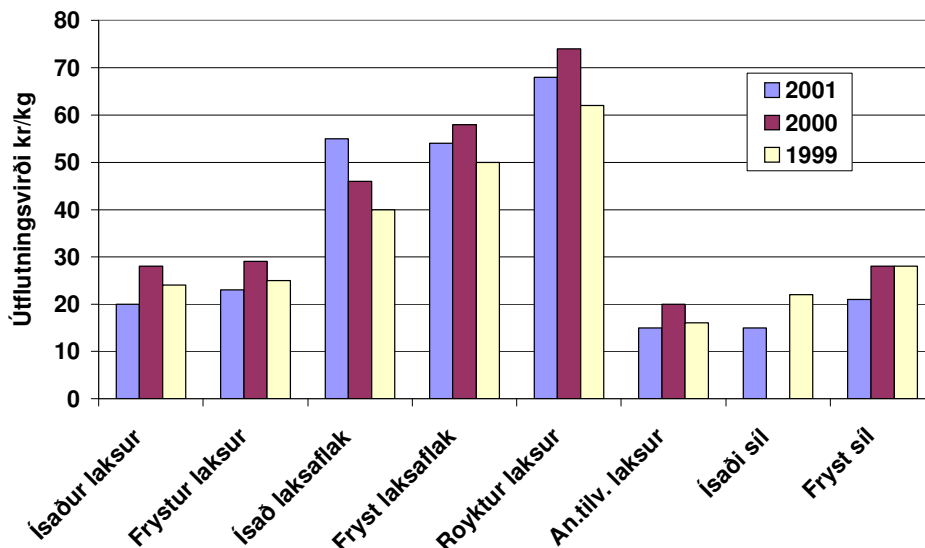
Ár	Ísaður og frystur alifiskur				Flak og aðrar viðgjørdar vørur			
	Vekt		Útfl.virði		Vekt		Útfl.virði	
	tons	%	Mill. kr	%	Tons	%	mill. kr	%
2001	37.106	81%	972	73%	8.729	19%	252	27%
2000	24.969	78%	635	75%	6.851	22%	215	25%
1999	31.654	81%	679	77%	7.495	19%	202	23%
1998	15.067	75%	308	69%	4.921	25%	140	31%
1997	19.386	87%	399	83%	2.978	13%	84	17%
1996	13.879	80%	289	75%	3.508	20%	95	25%

Broytingar í prísi á alifiski frá 1990 til 2001 eru lýstar á Mynd 9, sum vísir, hvat útflutningsvirðið fyri hvørt kg í miðal hevur verið hvørt árið av báðum fiskasløgum, roknað sum vekt av rundum blóðgaðum fiski.



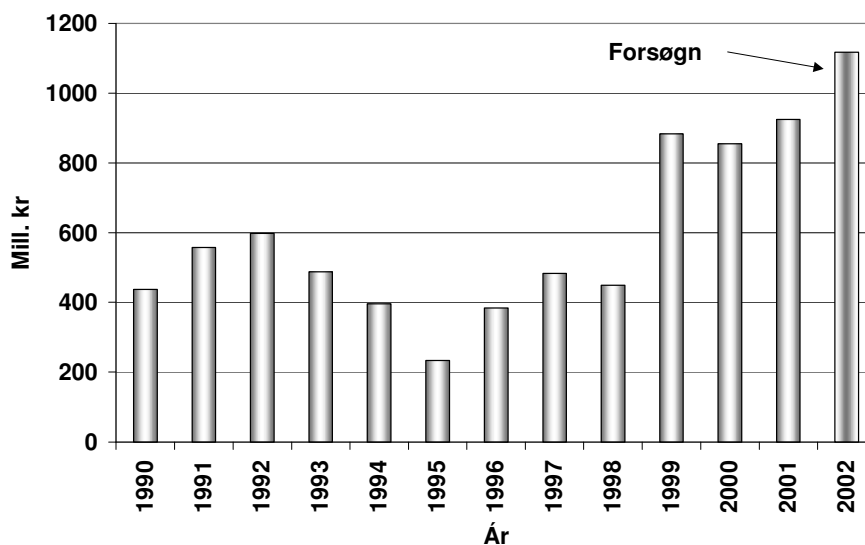
Mynd 9. Miðal útflutningsvirðið í kr av hvørjum kg av alifiski, roknað sum vekt av rundum fiski. Ikki síðan 1992 hava síla- og laksaprísirnir verið so góðir sum í 2000, og laksaprísurin ongantíð fyrr so lágur sum í 2001.

Óvanliga góði prísurin á alifiski og ymskum vørum úr alifiski í 2000, og munandi prísfallið í 2001 er somuleiðis avmyndað á Mynd 10.



Mynd 10. Útflutningsvirðið av alifiski víst sum kr/kg av ymskum vörum úr alifiski 1999-2001.

Útflutningsvirðið samanlagt á aldum fiski frá 1990 til 2000 er víst sum stabbar á Mynd 11.



Mynd 11. Útflutningsvirðið í mill. kr av aldum laksi og síli til samans frá 1990 til 2001 og forsøgn fyri 2002.

Í forsøgn fyri 2002 er roknað við 22 kr/kg sum miðal útflutningsvirði fyri hvørt kg av laksi og 18 kr/kg fyri sílini, roknað sum vekt av rundum fiski. Í 2001 varð alifiskur fluttur út fyri 925 mill. kr. Lakasta árið var 1995, tá útflutningurin av alifiski gav 233 mill. kr.

Virðið av útflutta alifiskinum er sett í mun til samlaða útflutningin úr Føroyum frá 1990 til 2001 í Talvu 10.

Talva 10. Útflutningur av alifiski samanborið við samlaða útflutningin - skip ikki roknað við.- Tons/Milliónir kr.

Ár	Alifiskur útfluttur rund vekt tons	Alifiskur útfluttur mill. kr	Samlaður útflutningur mill. kr	Alifiskur av samlaða útflutnings- virðinum
2001	45.835	925	4.208	22,0 %
2000	31.950	854	3.504	24,4 %
1999	39.276	883	3.146	28,1 %
1998	19.997	448	2.836	15,8 %
1997	22.363	484	2.477	19,5 %
1996	17.387	384	2.301	16,7 %
1995	9.027	233	1.992	11,7 %
1994	15.569	396	2.026	19,6 %
1993	18.437	488	2.052	23,8 %
1992	19.087	598	2.398	24,9 %
1991	18.617	558	2.631	21,2 %
1990	12.904	437	2.314	18,9 %

Tøkk til:

Alararnar fyri góða undirtøku við spurnarbløðunum.

Hagstovu Føroya fyri tilfarið um útflutning.

Teir sum selja fiskafóður fyri upplýsingar um sølu og forsøgn.

Fiskasjúkutænastuna fyri gjøgnumgongd av brotunum um lús og sjúku.

Manning á P/F Fiskaaling fyri rættlestur, góð ráð og hugskot.

Ingvard Fjallstein fyri viðgerð av hagtølum og gerð av myndum.

- Tøl eru rættað/dagførd, í mun til fyrr komin Alitíðindi. -

ALISTØDIRNAR Á SJÓNUM pr. 31-12-2001

	Loyvi	Alipláss	Feløg umsita loyvini	
P/F Faroe Salmon	1	1	1	
P/F Taravík	1	1	-	<i>F.Salmon</i>
P/F Polarlaks Hv.	1	1	-	<i>F. Salmon</i>
-Polarlaks Ha.	-	1	-	<i>F. Salmon</i>
P/F East Salmon	1	1	1	
P/F Hellisvað	1	1	1	
Norðoyar	5	6	3	
P/F Funningslaks	1	1	-	<i>Gulin</i>
P/F Norðaling	1	1	-	<i>Vestlaks</i>
P/F Alilaks	1	1	-	<i>Vestlaks</i>
P/F Luna	2	2	1	
-Luna Skálafjørð	-	1	-	<i>Luna</i>
P/F Alist.á Bakka	1	1	1	
-Alist.á B. Skálafj.	-	1	-	<i>Alist.á B.</i>
Eysturoy E.	6	8	2	
P/F Laksaaling	1	1	-	<i>Vestlaks</i>
P/F Sílaaling	1	1	-	<i>Vestlaks</i>
Í/F Esalar	1	1	1	
P/F Sjólakstur	1	1	1	
-Sjól. Sundal. S.	-	1	-	<i>Sjólakstur</i>
Vestl.u.Síðu	1	1	-	<i>Vestlaks</i>
Vestl. Svínáir	1	1	-	<i>Vestlaks</i>
-Vestl. Á Stilli	-	1	-	<i>Vestlaks</i>
P/F Kaldb.laksaal.	1	1	-	<i>Gulin</i>
P/F Gulin	1	1	1	
Miðøkið	8	10	3	
P/F Vestlaks	1	1	1	
P/F Navir	1	1	1	
P/F Hólmalaks	1	1	1	
P/F Sørvágslaks	1	1	1	
Vestanfyri	4	4	4	
P/F Atl. Seafarms.	1	1	1	
-Atl.Seaf. Hovsfj.	1	1	-	<i>Atl. Seaf.</i>
-A.S. Trongisv.fj.	1	1	-	<i>Atl. Seaf.</i>
Suðuroy	3	3	1	

Alt landið 26 aliloyvi 31 alipláss
umsitin av 13 feløgum í 2001.

Umframt hesi “vanligu” aliloyvini á sjónum hevur P/F Fiskaaling tvey loyvi at ala lívfisk og eitt loyvi til royndir at ala onnur fiskasløg, og P/F Fútaklettur hevur eitt loyvi at ala lívfisk.